

Solutions for Innovation

ラボ環境 コンサルティングの ご案内





ラボ環境コンサルティングのご案内

性能向上を続ける精密理科学機器が本来持つ性能を発揮するために、装置メーカー JEOL
お客様にとって最適なラボ環境をご提供いたします。オープンイノベーションラボの展開

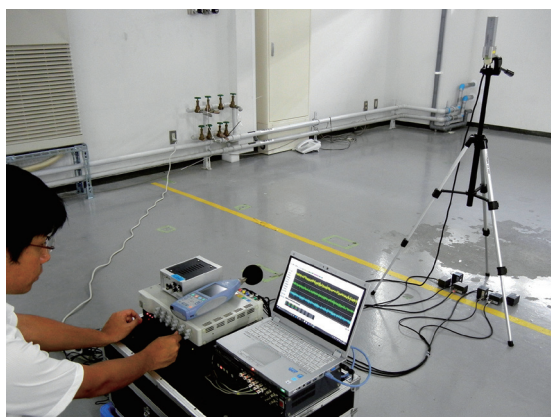


最適なラボ環境作り
のために…



Step 1

現在の状況を正しく把握



設置環境測定



環境モニタリングシステム 表示画面

JEOL では、原子分解能電子顕微鏡等の開発で培った技術と経験をもとに、装置の性能に影響を与える外乱要素の調査・解析に長年に渡り取り組んでまいりました。

装置仕様が要求する微小な外乱を測定できる精密測定器を各種取り揃え、独自のデータ解析・性能判定プログラムにより装置メーカーにしかできない高精度な分析・判定を実施いたします。また、外乱要素のみならずラボの設計・施工に必要な建築・設備・電気等の知見も駆使し、ラボ作りのトータルソリューション提供の第一歩として綿密な現地調査も実施いたします。

の知識と経験をフルに活用し、
等、将来的な発展も視野に入れたソリューションのご提案も可能です。

Step 2 お客様のご要望に沿ったコンサルティング

■ 1. 装置レイアウト図面作成

装置が要求する設置仕様を満たし、用力等装置の使用環境を整えた上で他の装置・設備との相互影響や設置室内の動線も考慮して最適な装置レイアウトをご提案いたします。

■ 2. ラボのトータルレイアウト・意匠設計

装置間での試料の流れや作業される方の快適性、さらには精密理学機器の設置室にふさわしい意匠など、諸条件をトータルでコーディネートして提案いたします。

■ 3. 外乱要素の対策提案

床振動や変動磁場、温度変動など装置の性能に影響を与える外乱要素を抑制し、正しい測定・分析結果をコンスタントに得るための環境整備をご提案いたします。

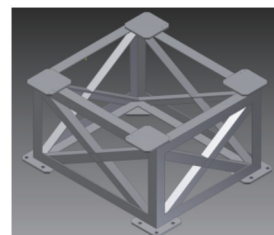


木質吸音板 施工例

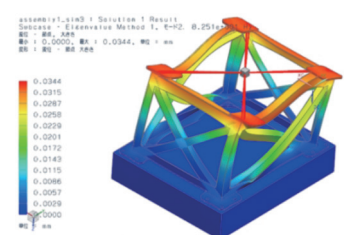
Step 3-1 効果的な対策施工

■ 1. 精密装置用高上げ架台

装置をグレーチングや OA フロア等に設置した場合、構造上の問題により床振動が増幅してしまいます。この対策として、装置用高上げ架台を専用設計しスラブ床に設置し、強固な装置設置面を実現します。



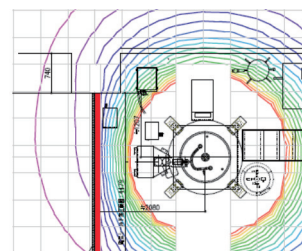
FE-SEM 用高上げ架台



モーダル解析結果例

■ 2. 磁気シールド工事

パーマロイや珪素鋼板等の強磁性材料を用いた磁気シールドを設計・施工いたします。多数の施工経験に基づく磁場減衰シミュレーションにより、装置の要求仕様を満たすための最適なシールド仕様をご提案いたします。



磁場減衰シミュレーション例



磁気シールド工事施工例


Step 3-2 効果的な対策施工

3. セーフティ&セキュリティ

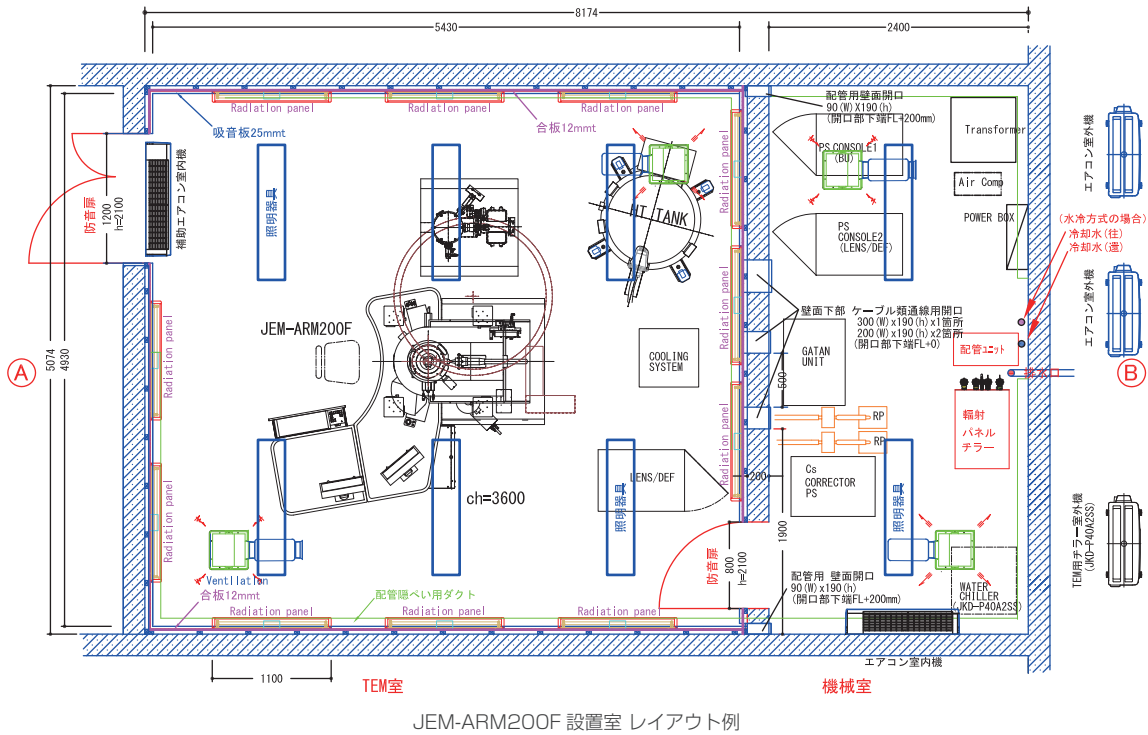
ラボ内で作業される方の安全・健康維持と万が一の時のための緊急用設備等を設計・施工いたします。また、ラボからの情報漏洩を防止するための入退室管理システム等もご提案いたします。

4. 設置室工事(建築・内装・設備 他)

ラボ整備に必要な各種工事をトータルで設計・施工いたします。


事業内容：建築、とび・土工、管、内装仕上工事業
建設業許可：東京都知事許可(特-26)第133371号

*振動、磁場、温度変動、対策につきましては別途カタログをご覧ください



このカタログに記載の情報は、説明、製品仕様などは改良のため、予告なく変更されることがあります。

お問い合わせ先 先端環境技術センター Tel.042-542-1193

このカタログに掲載した商品は、外国為替及び外国貿易法の安全輸出入管理の規制品に該当する場合がありますので、輸出するとき、または日本国外に持ち出すときは当社までお問い合わせ下さい。



本社・沼島製作所

〒196-8558 東京都沼島市武蔵野3-1-2 TEL:(042)543-1111(大代表) FAX:(042)546-3353
www.jeol.co.jp ISO 9001・ISO 14001 認証取得

東京事務所 〒100-0004 東京都千代田区大手町2丁目1番1号 大手町野村ビル

業務統括本部 TEL:03-6262-3564 FAX:03-6262-3589

ブランドコミュニケーション本部 TEL:03-6262-3560 FAX:03-6262-3577

SI営業本部 SI販促室 TEL:03-6262-3567 FAX:03-6262-3577

ソリューション推進室 TEL:03-6262-3566 産業機器営業部 TEL:03-6262-3570

SE営業部 TEL:03-6262-3569 MEソリューション販促室 TEL:03-6262-3571

東京支店 〒100-0004 東京都千代田区大手町2丁目1番1号 大手町野村ビル TEL:03-6262-3580(代表) FAX:03-6262-3588

東京 SI1グループ TEL:03-6262-3581 東京 SI2グループ TEL:03-6262-3582

東京 SI3グループ TEL:03-6262-5586 ME営業グループ TEL:03-6262-3583

東京第二事務所 〒190-0012 東京都立川市曙町2丁目8番3号 新鈴舎ビル12階

ソリューションビジネス部 TEL:042-526-5098 FAX:042-526-5099

横浜事務所 〒222-0033 神奈川県横浜市港北区新横浜3丁目6番4号 新横浜千歳ビル6階 TEL:045-474-2181 FAX:045-474-2180

札幌支店 〒060-0809 北海道札幌市北区北9条西3丁目19番地 ノルテプラザ5階

仙台支店 〒980-0021 宮城県仙台市青葉区中央2丁目2番1号 仙台三菱ビル6階

筑波支店 〒305-0033 茨城県つくば市東新井18番1

名古屋支店 〒450-0001 愛知県名古屋市中区錦古野1丁目47番1号 名古屋国際センタービル14階

大阪支店 〒532-0011 大阪府大阪市淀川区西中島5丁目14番5号 ニッセイ新大阪南口ビル11階

西日本ソリューションセンター 〒532-0011 大阪府大阪市淀川区西中島5丁目14番5号 ニッセイ新大阪南口ビル1階

広島支店 〒730-0015 広島県広島市中区橋本町10番6号 広島NSビル5階

高松支店 〒760-0023 香川県高松市寿町1-1-12 パンフィックスシティ高松5階

福岡支店 〒812-0011 福岡県博多区博多駅前2丁目1番1号 福岡朝日ビル5階

海外事業所・営業所 Boston, Paris, London, Amsterdam, Stockholm, Sydney, Milan, Singapore, Munich, Beijing, Moscow, Sao Paulo ほか

フィールドソリューション事業部

総合コールセンター ☎0120-134-788

サービスサポート

仙台 Tel.(022)265-5071 筑波 Tel.(029)856-2000
 大阪 Tel.(06)6304-3951 広島 Tel.(082)221-2510

東京 Tel.(042)526-5285

横浜 Tel.(045)474-2191

高松 Tel.(087)821-0053

札幌 Tel.(011)736-0604

名古屋 Tel.(052)586-0591

福岡 Tel.(092)441-5829