



**Service & Solution**

保守契約のご案内

Solutions for Innovation

# 保守契約のご案内

Total Engineering Service

JEOL Ltd.

日本電子株式会社

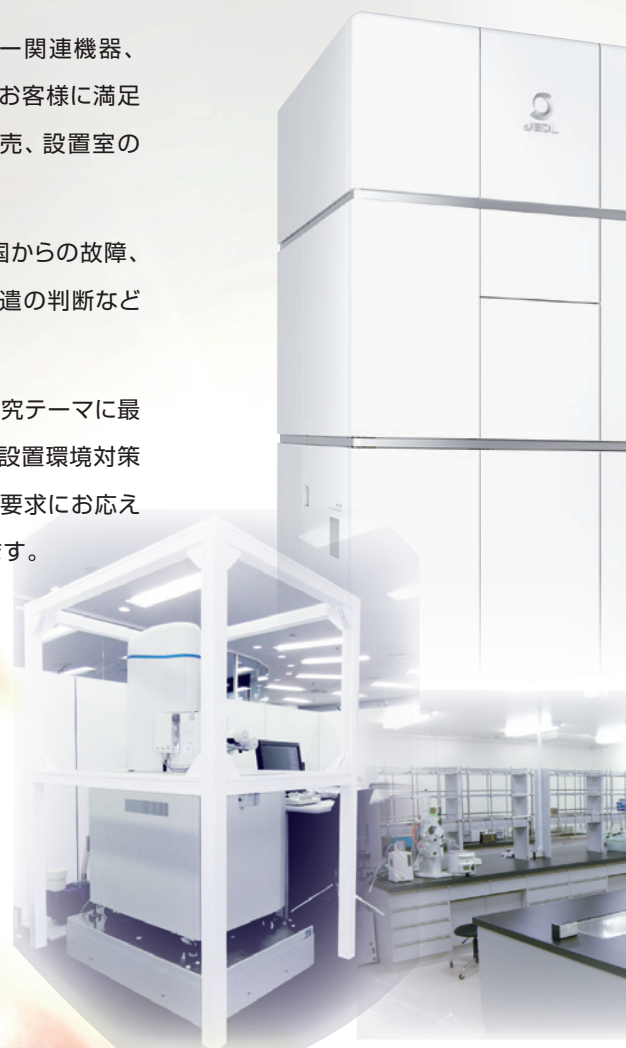
# Total Enginee

## 保守契約から研究開発支援まで、高いスキルとトータルエンジニアリングでサポートいたします。

国内外に多数納入されているJEOL製品（研究・開発用機器、ナノテクノロジー関連機器、バイオテクノロジー機器、環境科学機器、IT関連機器、産業用機器など）を常にお客様に満足してご使用いただけるよう、技術サービスの提供、消耗品/周辺機器の製造販売、設置室の調査・設計・施工からコンサルテーションまで幅広くサポートします。

さらに、情報ネットワークを利用した『総合コールセンター』を設立し、一括で全国からの故障、修理のご用命を承り、即座に故障状況確認、部品手配、サービスエンジニアの派遣の判断などを行い、お客様へより迅速な対応が可能となっています。

また、各種プロジェクト型研究開発を支援する『R&Dサポートビジネス』を通じ研究テーマに最適なデータの収集・提供、最新装置の貸与および安定稼働の保証、研究に最適な設置環境対策の実施、オペレーション技術者のトレーニングなど、プロジェクトが抱える課題や要求にお応えします。さらに環境型社会への貢献の一環として、リユース事業を展開しております。



# ring Service

優れた品質のサービスを提供し



## Contents

### 年間保守契約のご案内

- 01 スピード
- 02 サービス品質
- 03 予算計画
- 04 年間保守契約特典

### 定期講習会

### 受託分析

### 周辺機器販売

### 消耗品販売

### 設置室環境対策

### 環境・リユース

装置の安定稼働、性能維持には  
定期的なメンテナンスの実施が不可欠です。  
メンテナンス実施による予防保全をおこない、  
安定した性能を維持することで稼働率の向上・  
装置の延命を図り、緊急時は迅速な復旧で  
ダウンタイムの軽減に努めます。

## 年間保守契約のご案内

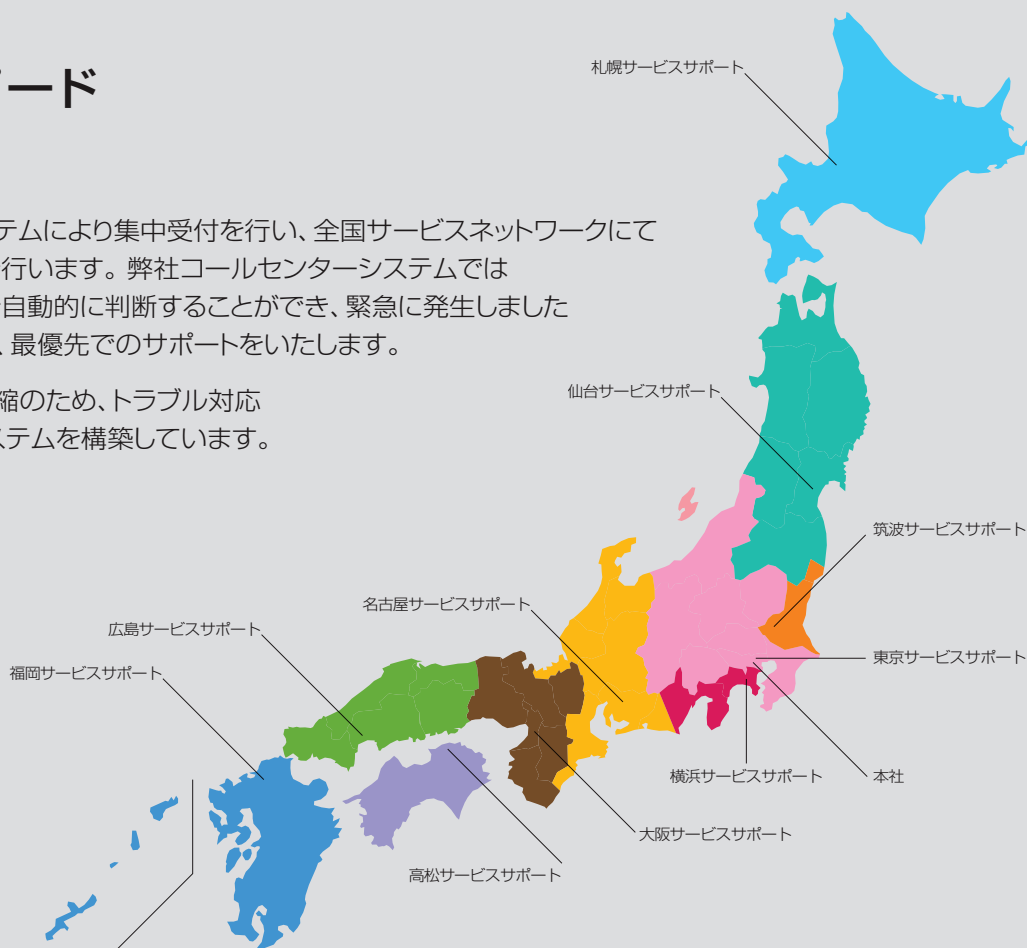
お客様に最適なトータルソリューションをご提案するため、  
年間保守サービスをご用意しております。  
年間契約により、一定料金でご満足いただけるサービスをご提供いたします。



# 01 スピード

コールセンターシステムにより集中受付を行い、全国サービスネットワークにて迅速なお客様対応を行います。弊社コールセンターシステムでは保守契約のお客様を自動的に判断することができ、緊急に発生しました装置故障に対しては、最優先でのサポートをいたします。

トラブル解決時間短縮のため、トラブル対応エスカレーションシステムを構築しています。



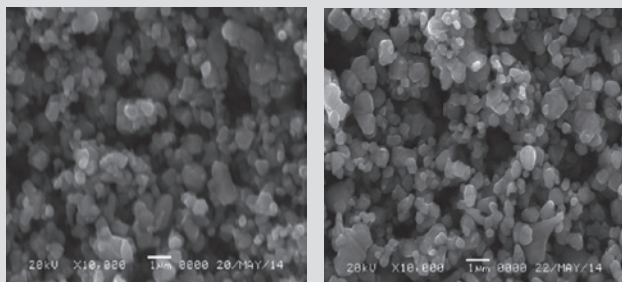
# 02 サービス品質

弊社保守点検作業はISO9001、ISO14001の統合マネジメントシステムの認証を受けています。

定期保守点検により、安定した装置性能(分解能、分析感度)を維持し、装置故障を未然に予防することができ、装置の稼働率向上、装置延命となります。適正な定期保守点検の証明として「定期保守点検表/完了報告書」をご提出いたします。

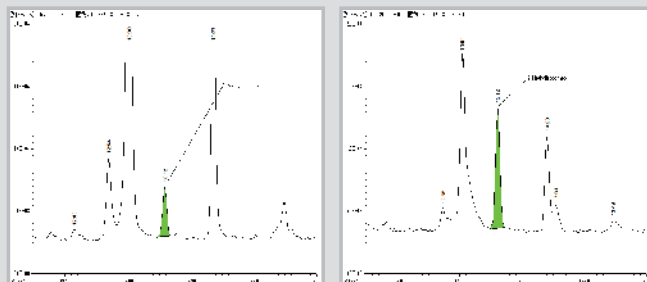
本社研修機関にて総合トレーニングを受けた、認定技術者によるサービス対応を実施いたします。

汎用SEM 二次電子像、画質向上の例



調整前 → 調整後

質量分析計 かび臭(2-MIB)の検出感度向上例



調整前 → 調整後

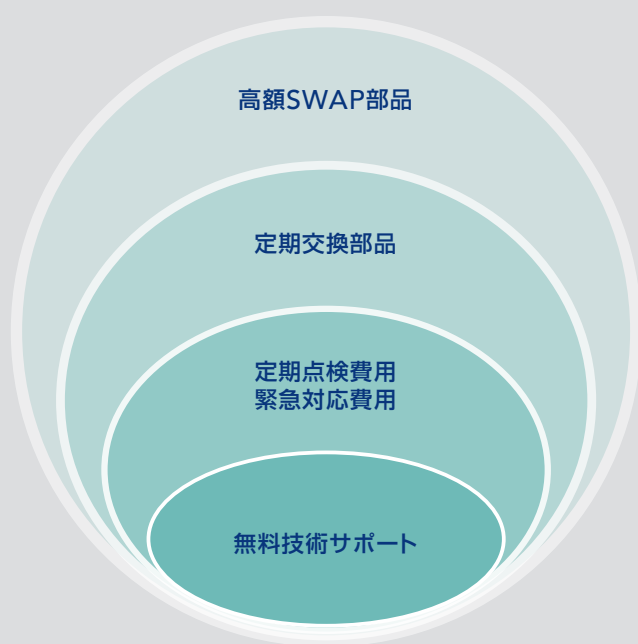
注：掲載の二次電子像、質量分析データはご参考までの一例となります。

# 03 予算計画

保守契約料金には定期保守点検費用、緊急対応費用、故障部品費用が含まれており、突然の故障による高額なSWAP部品費用、修理費用が発生せず、計画的な予算運用が可能となります。

装置の稼働率向上が図られ、お客様の研究の遅延、検査工程の遅延による、損失コストの増加を防止することができます。

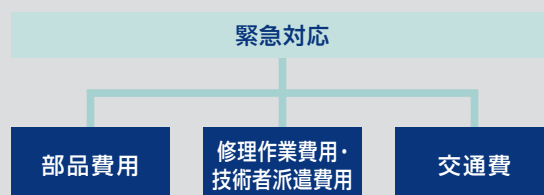
## 年間保守契約に含まれる費用



## コストメリット

- 復旧時間短縮により、装置稼働率向上 (作業効率・研究効率向上)
- 高額修理費用の抑制(回数制限はありません)※
- 修理の都度発生する経理事務の省力化
- 定期保守点検で長期使用

※ご契約プランにより条件が異なります。



JEOL Maintenance Programには各種プランをご用意しています。

	基本契約I	基本契約II	限定契約	3年間サポート契約 <sup>※1</sup>
定期点検	年2回	年1回	年1回	年1回
随時保守 <sup>※4</sup>	全て保証	全て保証	全て保証	全て保証
交換部品	全て保証	全て保証	単価11万円以上は有償 <sup>※2, ※3</sup>	全て保証

※1：対象機種限定となります。 ※2：単価11万円は税込価格となります。 ※3：限定契約の交換部品については機種により条件が異なります。 ※4：故障修理

3年間サポート契約を特別割引価格でご用意しています。

# 04 年間保守契約特典

電話、E-Mailでのタイムリーなコンサルタントサービス員による確かなアドバイスと技術サポートを提供します。  
装置オペレーターの方が代わられた際、装置取り扱い説明に関するご相談をお受けいたします。

JEOL主催の定期講習会に年1回1名様に限り無料で受講をいただけます。(機種により、定期講習会は動画配信となります。)

装置移転作業、設置室調査、その他契約工事につきましては、特別価格にてお受けいたします。

PCのオペレーションシステム、PCのアップグレードについて特別価格にてご提供いたします。

装置周辺機器、環境対策を含めたトータルソリューションをご提案します。

トータルアプリケーションのご相談をお受けします。

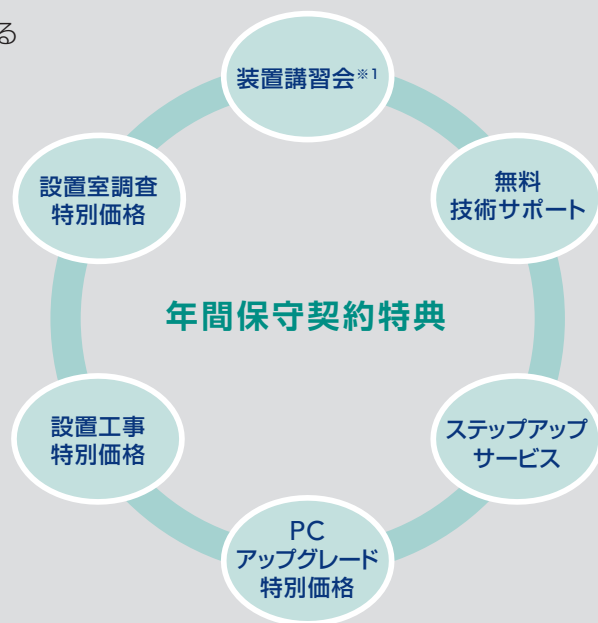
お客様の装置をリモートサポートで支援します。  
(対象機種限定となります。)

自社でお持ちでない装置を自由にご使用いただけます\*2。(ステップアップサービス)

\*1 機種により装置講習会(定期講習会)は動画配信となります。

\*2 装置のご使用にあたっては一定の条件がございます。詳細についてはお問い合わせください。

☆ 保守契約先お客様限定のキャンペーンを計画中です。



## 定期講習会

実際に装置を使用して、装置の基本知識からオペレーションまで習得していただけます。

※機種により動画配信となります。



## お問い合わせ、お申し込み

個別機種の保守契約資料のご請求、お問い合わせ、お申し込みにつきましては科学計測機器営業本部 ソリューション推進室へ。詳しくはWEBへ



科学計測機器営業本部 ソリューション推進室 受付時間 月曜日～金曜日 9:00～17:00 (土日祝祭日は除く)

TEL. 042-595-6886 FAX. 042-595-9227

受付時間外のご連絡はFAXまたは「Webサポート」にて受け付けております。

www.jeol.co.jp

# 受託分析

分析にお困りのときは、まずはお問い合わせください。

こんなときは？

	受託分析	立会い分析	WEB立会い分析	試料作製
データが欲しい	■	■	■	
最新装置でデータを取りたい	■	■	■	
難しい試料作製を依頼したい				■
一緒に見ながら分析したい		■	■	
他に良い分析・測定方法ってないの？	■	■	■	
専門家に任せたい	■			■
時間がない	■			■
分析装置がない	■	■	■	
装置が混んでいて使えない	■	■	■	■
前処理装置がない				■
立会い分析を行いたいが、会社を空けられない			■	

## 受託分析

お客様の試料をお預かりして、分析・測定いたします。

試料作製から分析までトータルでサポート、各種分析手法のご相談にも応じます。分析・測定のみでもお受けします。

## 立会い分析

お客様と一緒に分析・測定いたします。

専任のオペレーターがお客様のご希望に沿って分析します。分析結果を確認しながらリアルタイムに分析箇所や条件の指定ができ、時間内での試料数に制限はありません。

## WEB立会い分析

インターネット経由で立会い分析が可能です。

立会い分析のためにご来社頂く必要が無く、インターネット経由で観察・分析視野を確認できます。立会い分析同様に技術者とディスカッションを行いながら、効率的な分析結果が得られます。

## 試料作製

最新機器を用いて試料作製をいたします。

試料作製の問題(設備がない、難しい、時間がない)を解決します。良いデータを得るためには、良い試料が必要です。経験豊かなスタッフが試料と分析機器に合った試料作製をいたします。



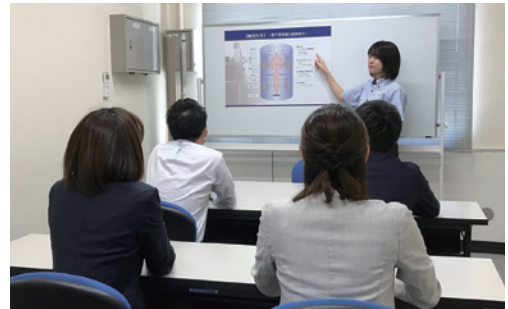
## 講習

基礎知識から操作技能習得までトータルサポートいたします。

透過電子顕微鏡・走査電子顕微鏡・各種分析装置等、弊社の装置をご使用のお客様を対象とした講習会を開催しています。お客様のニーズに合わせた豊富な講習コースを用意しており、観察から分析試料作製まで必要な知識と技能を習得していただけます。定期講習は3名から5名と少人数制で毎月開催しております(装置によります)。お客様のご要望に合わせた特別講習や、講師を派遣しての出張講習なども可能ですのでお気軽にお問い合わせください。

**定期講習** 定期的に開催される講習

**出張講習** お客様の装置で講習



## 周辺機器販売

装置の性能をさらに発揮するさまざまな機器。

日本電子では、電子顕微鏡、分析機器などに関連する周辺機器を取り扱っております。

電子顕微鏡での観察や分析に成果をあげる試料作製装置をはじめ、画像処理装置、分析関連の付属装置やデータ処理ソフトウェアなど多くの関連製品を用意しています。



クロスセクションポリリッシャ™



ウルトラマイクロトーム



真空蒸着装置  
(IB-2951 OVET)



精密イオンポリッシングシステム



試料ホルダー予備排気装置  
(JI-29080DMS)

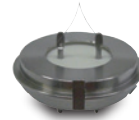
## 消耗品販売

お客様のニーズに応じた、高品質な消耗品などの提供。

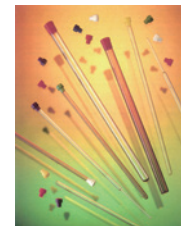
電子顕微鏡・分析機器・試料作製用材料・備品・消耗品(遮蔽版/ダイヤモンドナイフ/コーティング用材料/フィラメント/試料載台/キャピラリーカラム/カンチレバーなど) また、工具類・手袋・一般的な実験室用消耗品も豊富なラインナップでご提供しております。消耗品のお見積りも・ご注文・お問い合わせは『JEOL Solutions (パーツ販売ECサイト)』までお願いします。



パーツカタログ



K型フィラメント  
(透過/走査電子顕微鏡)



NMR/ESR試料管



フィラメント  
(質量分析計)

# 設置室環境対策

「環境」も、大切な装置の一部です。

日々高性能化が進む理科学機器にとって、装置本来の性能を発揮するための「設置環境整備」はなくてはならないもの。日本電子では、装置だけではなくその装置が置かれる環境を含めた独自のソリューションをご提案し、お客様にご満足いただける製品・技術でサポートいたします。

## 環境調査

外乱の発生要因や特性を知ることが、対策の第一歩です。日本電子では、装置の要求仕様にあった最新鋭の測定機器で設置環境調査を実施し、豊富な経験とノウハウを駆使して最適な環境対策をご提案します。



測定機器例(振動、磁場、騒音、気圧)



測定データ解析

## 対策工事

高性能理科学機器の性能をフルに発揮させるだけでなく、装置を使用される方が快適で効率的に作業していただけるよう、また省エネや安全性も考慮した設置室工事をご提案いたします。



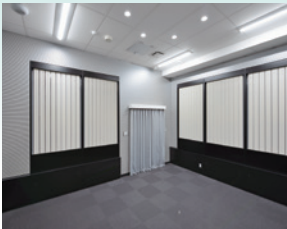
電子顕微鏡室照明デザイン例



クリーンルーム

## 温度変動対策

日本電子が独自に開発した「輻射方式精密温度コントロールシステム」は、一般的な空調システムと比較し「低騒音」「無振動」「微気流」等、高性能理科学機器に最適な環境を実現するための多くの特徴を備えています。



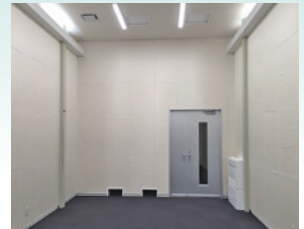
輻射方式システム

## 騒音対策

騒音が大きい環境では、装置の性能に影響を与えます。騒音の発生源や周波数特性を考慮し、装置ごとに最適な騒音対策をご提案いたします。また、室内の美観を重視した施工も可能です。



電子顕微鏡室木質吸音板施工例

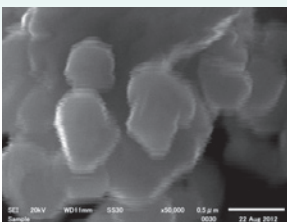


ガラスウール吸音板施工例

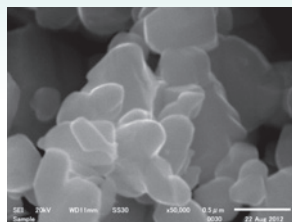
## 振動対策

日本電子では、床振動を効果的に減衰するためのアクティブ除振装置を幅広い機種向けにラインナップしております。装置の標準除振器と交換する「組込型」と、装置の下に設置する「平台型」を中心に、設置場所の床振動特性に合わせたご提案をいたします。

### アクティブ除振装置の効果例



アクティブOFF

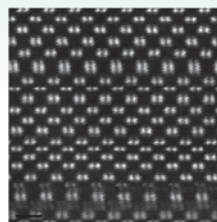


アクティブON

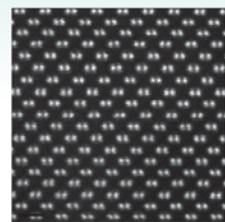
## 磁場対策

装置の設置室周辺に存在する磁場変動を抑制するための対策として、アクティブ磁場キャンセラーがあります。日本電子では、高性能理科学機器用に特性を最適化したアクティブ磁場キャンセラーを自社開発し、電子顕微鏡や質量分析装置、核磁気共鳴装置、半導体装置等の機器に広く使われています。

### アクティブ磁場キャンセラーの効果例



アクティブOFF



アクティブON

## 環境・リユース

### 環境への取り組み、リユース事業

ISO9001とISO14001を統合したマネジメントシステムを展開しています。特に、環境計測機器や環境分析機器などの装置での環境分析支援や機器サービスを通じ、地球環境改善に貢献できる事業活動を行っています。

また、リユース事業を循環型社会形成の一環として、お客様の製品を末永く使っていただけるよう事業推進を行っています。

- 優良中古装置の買取り (Reduce)
- 修理のプロによる点検および再生作業 (Recycle)
- お客様のニーズに合った商品の提供 (Reuse)

を基本として“循環資源”の有効活用に取り組んでいます。

科学・計測機器営業本部 ソリューション推進室

受付時間

月曜日～金曜日 9:00～17:00(土日祝祭日は除く)

TEL 042-595-6886

FAX 042-595-9227

受付時間外のご連絡はFAXまたは「Webサポート」にて受け付けております。  
www.jeol.co.jp

※ 外観・仕様は改良のため予告なく変更することがあります。

このカタログに掲載した商品は、外国為替及び外国貿易法の安全輸出管理の規制品に該当する場合がありますので、輸出するとき、または日本国外に持ち出すときは当社までお問い合わせください。



本社・昭島製作所

〒196-8558 東京都昭島市武蔵野3-1-2 TEL:(042) 543-1111(大代表) FAX:(042) 546-3353  
www.jeol.co.jp ISO 9001・ISO 14001 認証取得

▼ 国内拠点



東京事務所 〒100-0004 東京都千代田区大手町2丁目1番1号 大手町野村ビル 業務統括センター TEL:03-6262-3564 FAX:03-6262-3589 デマンド推進本部 TEL:03-6262-3560 FAX:03-6262-3577  
SI営業本部 SI販売室 TEL:03-6262-3567 FAX:03-6262-3577 バイオ・セールスプロモーション TEL:03-6262-3567 セミコンダクタ・ソリューションセールス部 TEL:03-6262-3567  
NMR・ソリューションセールス部 TEL:03-6262-3575 SIグローバル本部 欧米部 TEL:03-6262-3561 中国部 TEL:03-6262-3562 AP部 TEL:03-6262-3563 産業機器営業部 TEL:03-6262-3570  
MEソリューション販売室 TEL:03-6262-3571 SE事業戦略本部 SE営業グループ TEL:042-542-2383(本社:昭島製作所)

科学・計測機器サービス事業部

総合コールセンター

☎ 0120-134-788



サービスサポート

仙台 TEL:022-265-5071

筑波 TEL:029-856-2000

横浜 TEL:045-474-2191

札幌 TEL:011-736-0604

大阪 TEL:06-6304-3951

広島 TEL:082-221-2510

高松 TEL:087-821-0053

福岡 TEL:092-441-5829