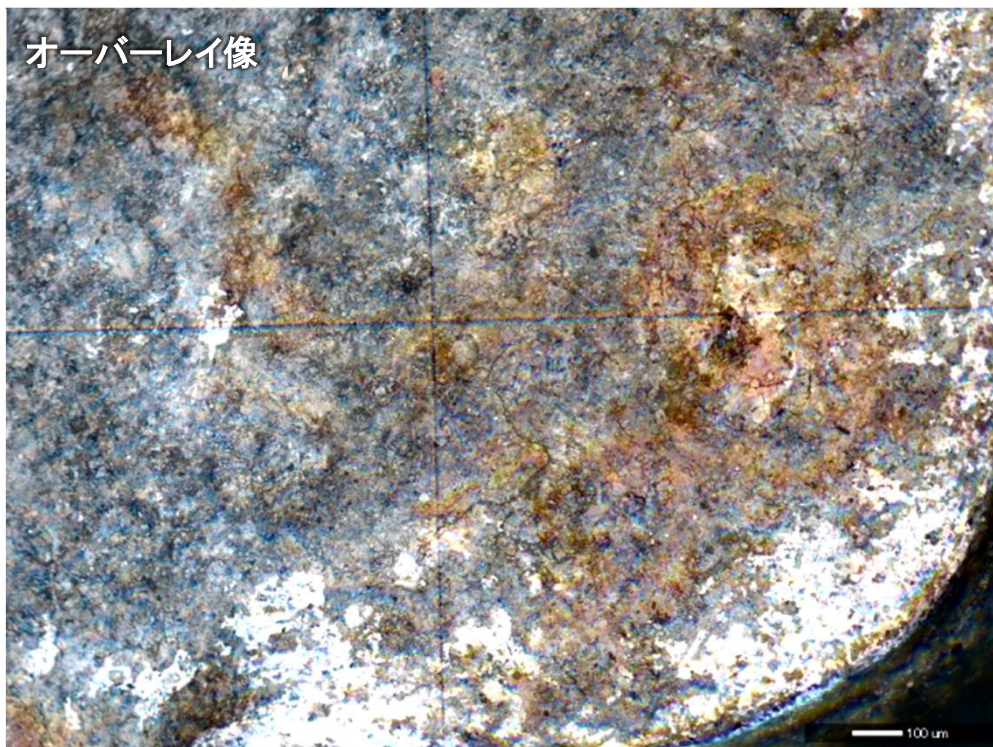
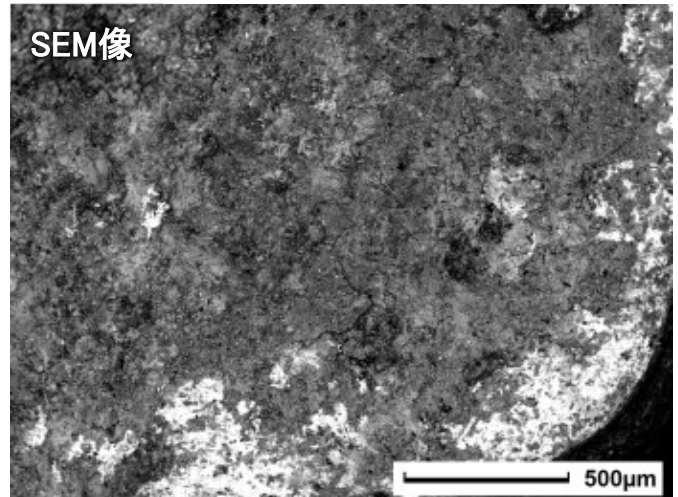
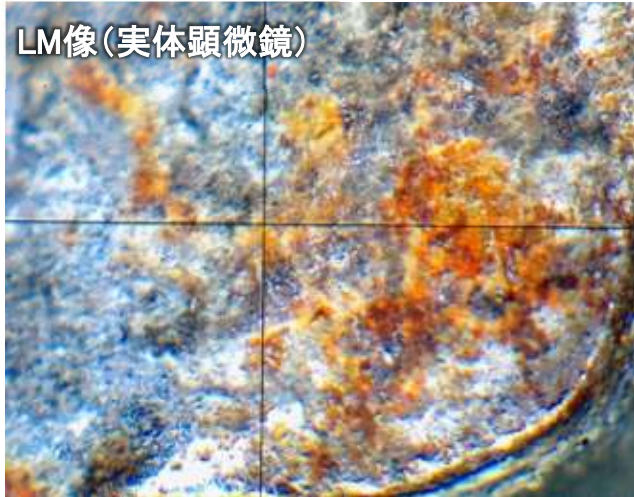


ネジの赤さびの位置特定

関連製品：走査電子顕微鏡(SEM)

光学顕微鏡(LM、実体顕微鏡)で簡単に観察できる赤さびが、SEM像では特定することが困難です。光学顕微鏡像連動ソフトウェア*を用いて光学像とSEM像を重ねて表示すると、変色部の特定が容易です。



* 光学顕微鏡像連動ソフトウェア
SEM操作画面上的SEMライブ像にあらかじめ取得してあったLM像を重ね合わせるソフトウェアです

Copyright © 2020 JEOL Ltd.

このカタログに掲載した商品は、外国為替及び外国貿易法の安全輸出管理の規制品に該当する場合がありますので、輸出するとき、または日本国外に持ち出すときは当社までお問い合わせ下さい。

