

# Delta Tips

NMDT\_0013


## 印刷パラメータを変更する (2)

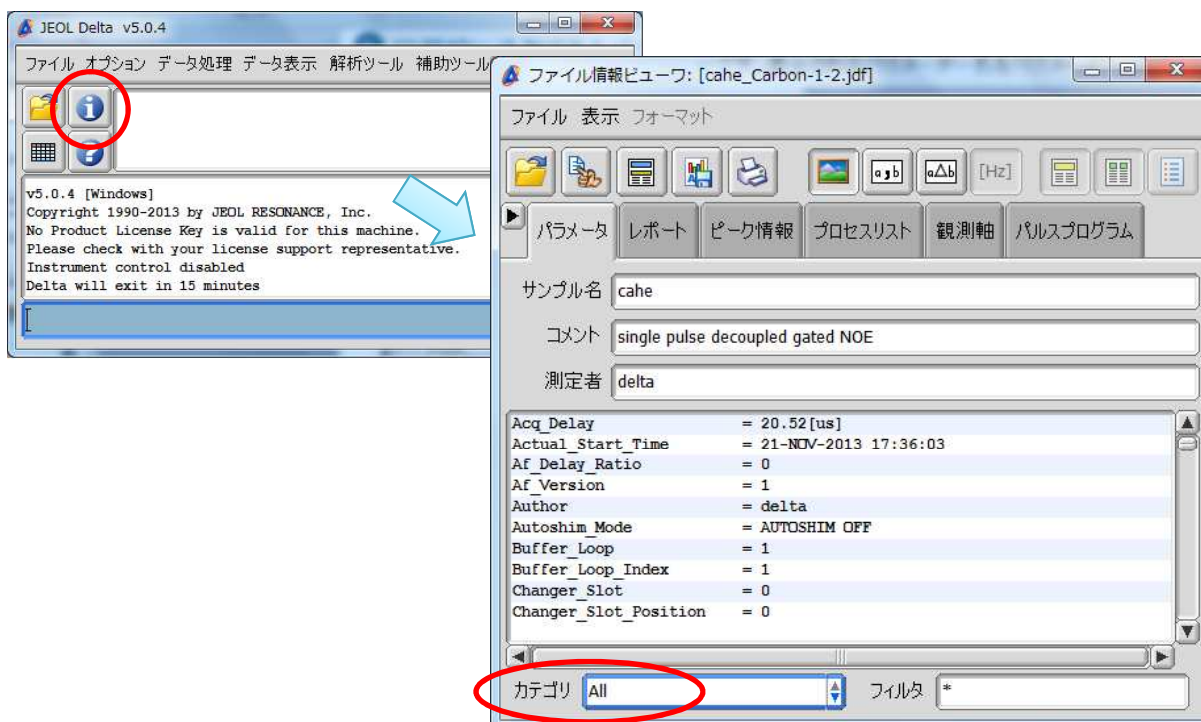
NMR data processing software

Delta  
NMR Software  
v5.0



### 1 印刷時に追加できるパラメータを確認する

[Delta Console]ウィンドウの  ボタンをクリックして、[ファイル情報ビューワ]を開きます。  
[カテゴリ]を All にしたとき表示されるパラメータが追加可能なパラメータです。



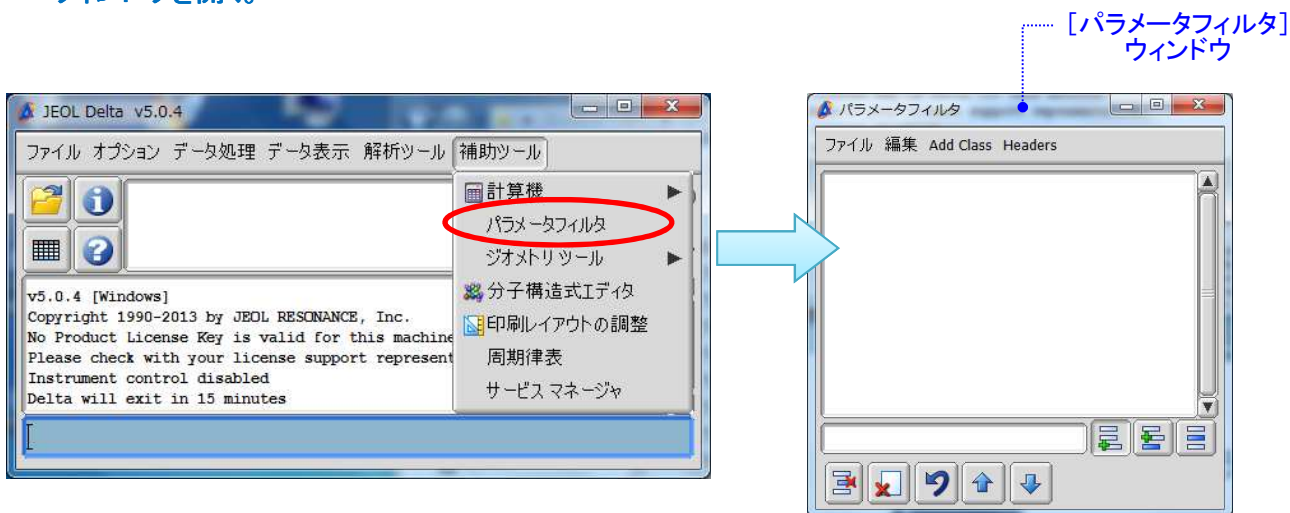
★ [カテゴリ]で class\_shim やclass\_lock を選択すると、シムやNMRロックに関する複数のパラメータを確認できます。



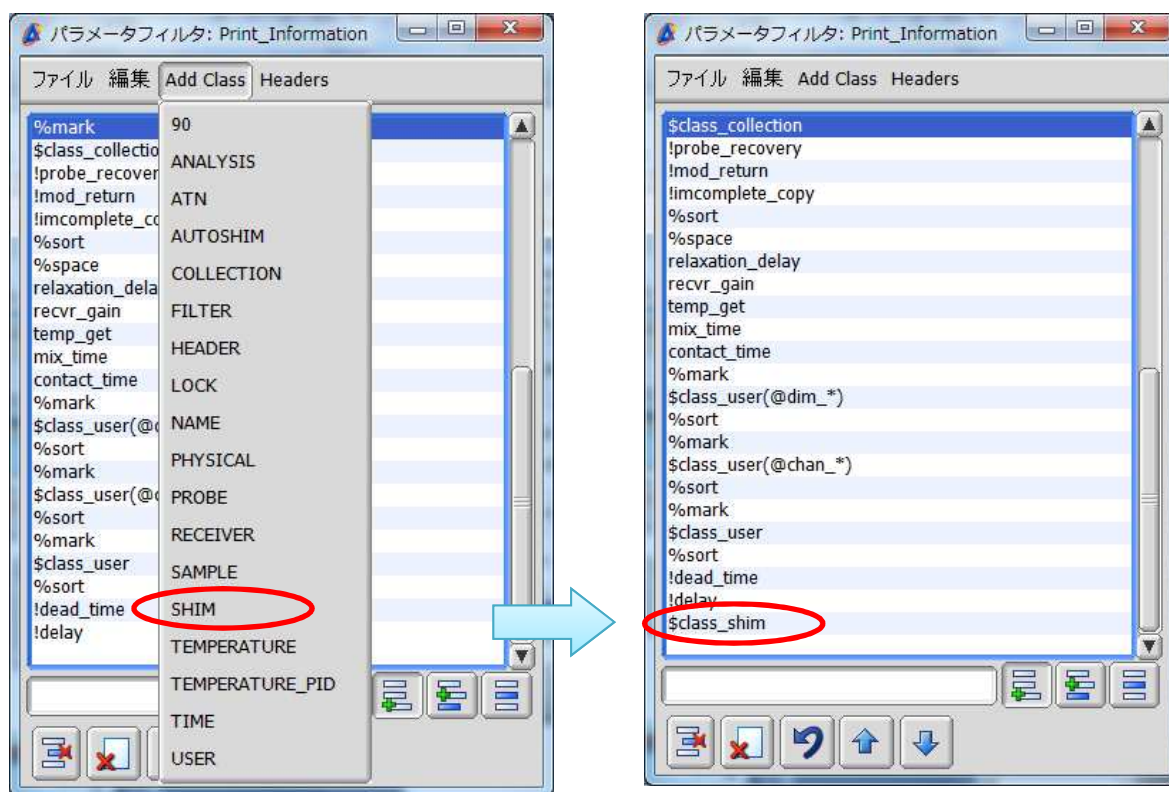


## ② 印刷パラメータにclassパラメータを追加する (例: シムパラメータの追加)

- ① Deltaウィンドウの[補助ツール]メニューから[パラメータフィルタ]を選択して、[パラメータフィルタ]ウィンドウを開く。



- ② [パラメータフィルタ]ウィンドウの[Add Class]メニューから[SHIM]を選択すると、class\_shim が追加される。



- ③ [ファイル]メニューから[テンプレートを保存] - [印刷用フィルタ]を選択して、パラメータ設定を保存する。