

知っているのと、ちょっと幸せになれる

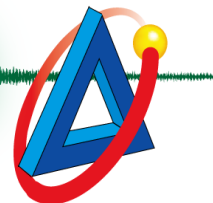
Delta Tips

NMDT_0062

積分値および積分曲線の表示設定

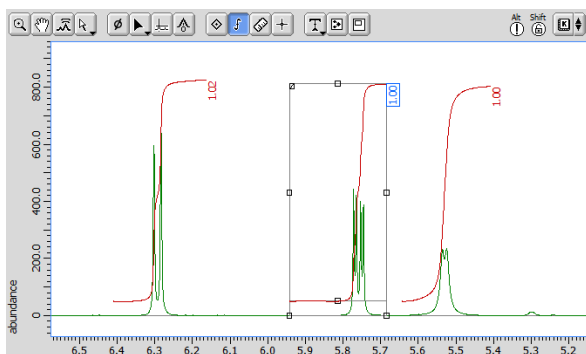
NMR data processing software

Delta
NMR Software
v5.0

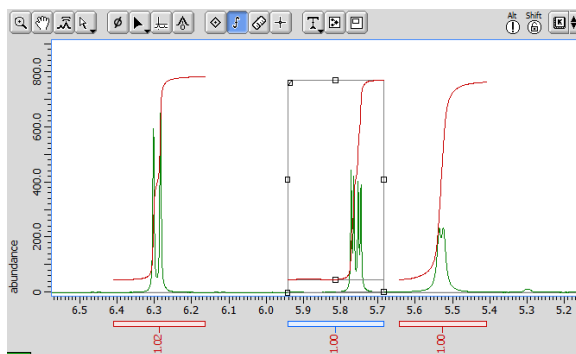


積分値マーカーの表示位置、書式、および積分曲線の表示色を変更することができます。

積分マーカーは、スペクトル上(デフォルト)もしくはルーラー上に表示できます。



スペクトル上に表示 (デフォルト)

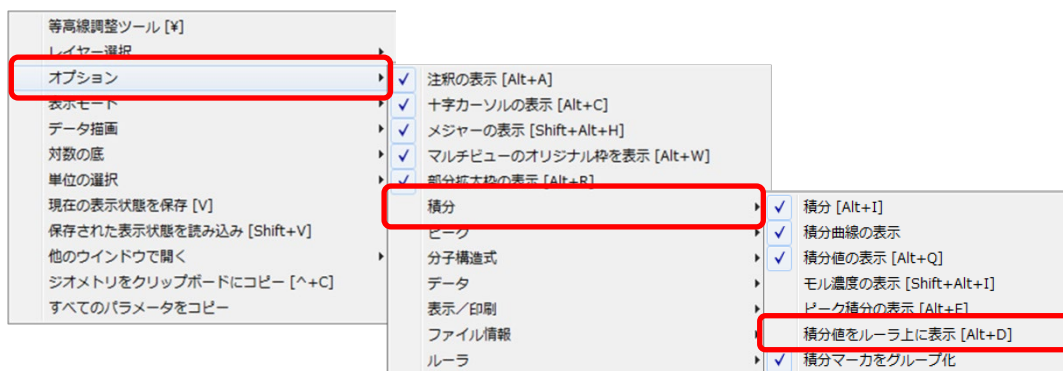


積分値をルーラー上に表示

ポップアップメニュー:

① ポップアップメニュー[オプション]—[積分]—[積分値をルーラ上に表示]を選択する。

⇒ 積分マーカーがルーラー上に表示されます。



ショートカットキー:

② **Alt** + **D** キーを押す。

⇒ 積分マーカー表示位置が切り替わります。

環境設定: 積分マーカー表示位置のデフォルト設定を変更できます。

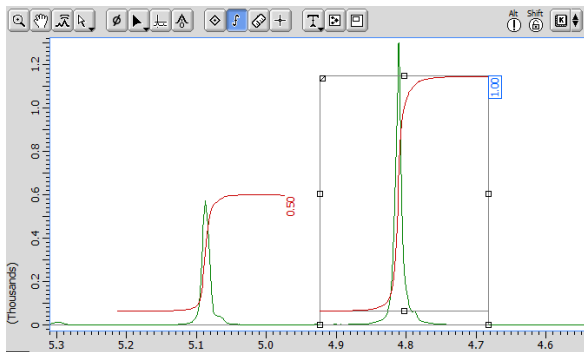
③ 「Delta Console」ウインドウのメニューバー[オプション]—[環境設定]を選択する。

⇒ 「環境設定」ウインドウが開きます。

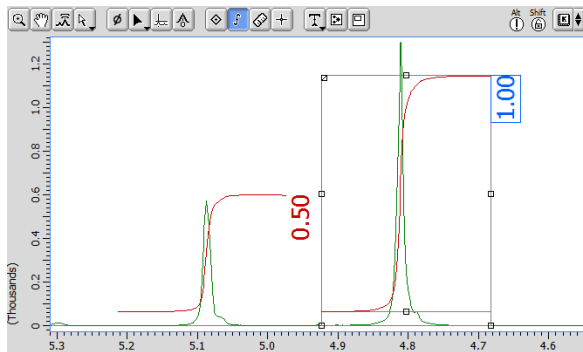
④ 「Data」タブ画面—[Integral Values Below]ON/OFFを選択する。

⇒ 環境設定変更後に表示されるデータから設定が適用されます。

積分値のフォントサイズを変更できます。



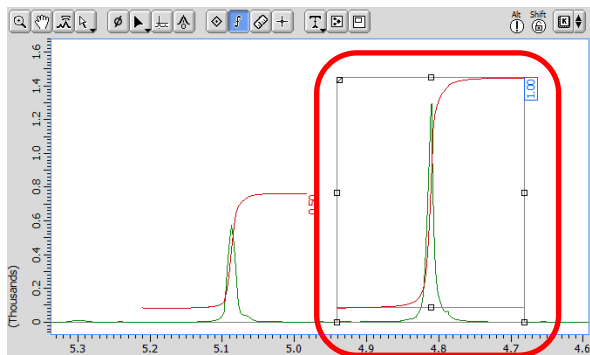
デフォルト表示



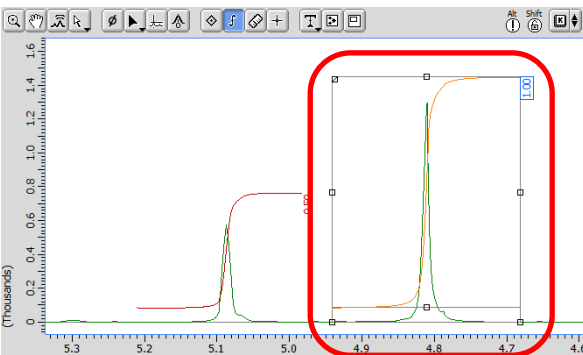
フォントサイズ変更後(2倍)

- ⑤ 「Delta Console」ウインドウのメニューバー[オプション]—[環境設定]を選択する。
⇒ 「環境設定」ウインドウが開きます。
- ⑥ 「Geometry」タブ画面—[Peak/Integral Font Scale]で数値を設定する。
⇒ 環境設定変更後に表示されるデータから設定が適用されます。

積分曲線の色を変更できます。



デフォルト表示



変更後

ポップアップメニュー:

- ⑦ ポップアップメニュー[色の設定]リストから選択する。

環境設定: 積分曲線の表示色デフォルト設定を変更できます。

- ⑧ 「Delta Console」ウインドウのメニューバー[オプション]—[環境設定]を選択する。
⇒ 「環境設定」ウインドウが開きます。
- ⑨ 「Colors」タブ画面—[Integral Color]で色を選択する。
⇒ 環境設定変更後に表示されるデータから設定が適用されます。

★ 積分値の小数点以下桁数の変更については、
Delta Tips「ピークマーカと積分値の小数点以下桁数の変更」(⇒NMDT_0034)を参照してください。