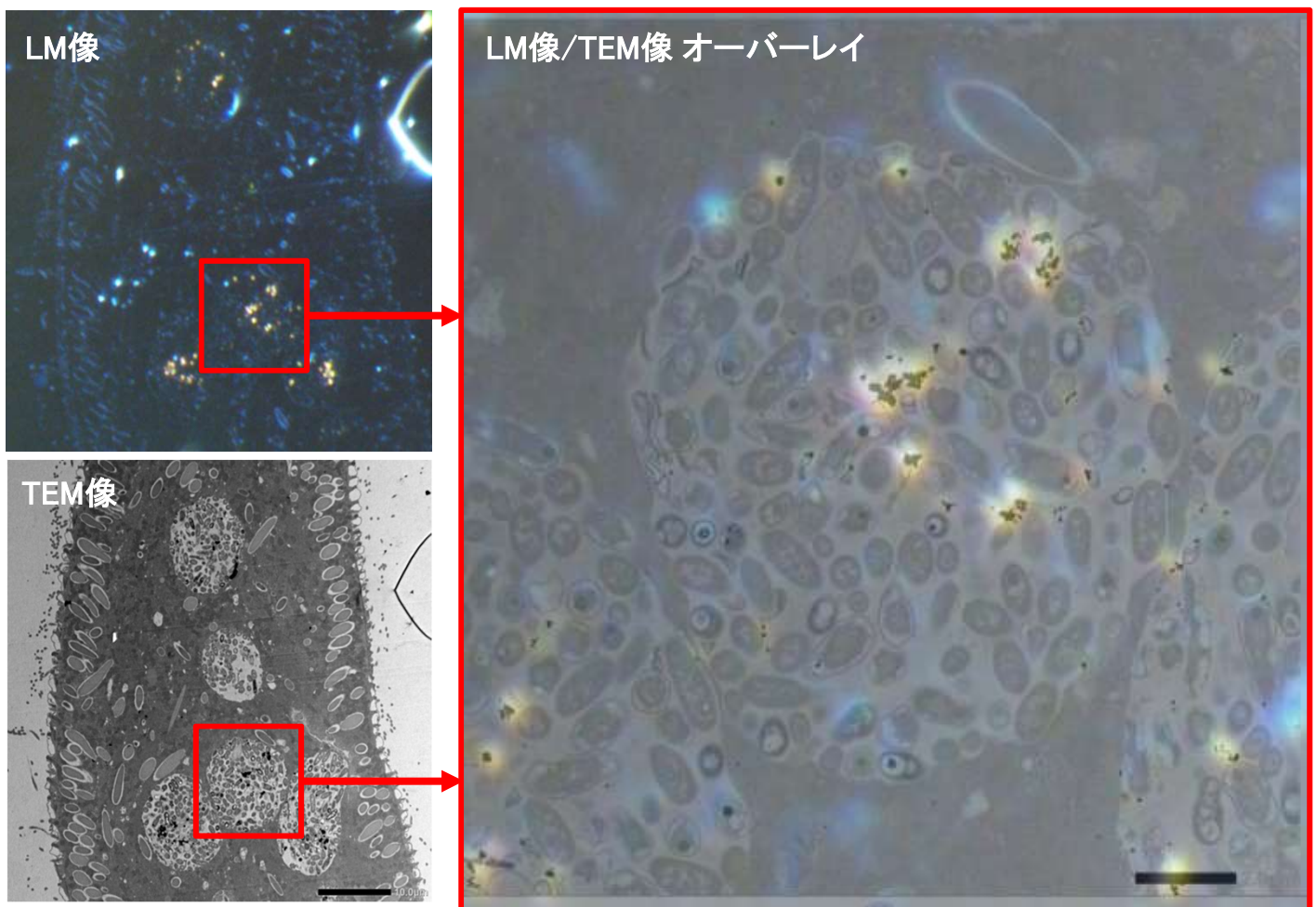


ゾウリムシに取り込まれた金粒子

関連製品: 透過電子顕微鏡(TEM)

金粒子を含む培養液で培養したゾウリムシを通常のTEM用の固定を行い、超薄切片を作製します。これを光学顕微鏡により暗視野観察すると金ナノ粒子は表面プラズモン共鳴(SPR)によりオレンジ色で観察されます(LM 暗視野像)。TEMで同じ領域を観察すると、金粒子を取り込んだ食胞が観察されます(TEM像)。TEM像とLM像を重ね合わせるとオレンジ色の発光部だけに金粒子を観察できます(LM像/TEM像 オーバーレイ)。



Sample: ゾウリムシ
Imaging device: Nikon Eclipse LV100DA-U, TEM: JEM-1400Flash

