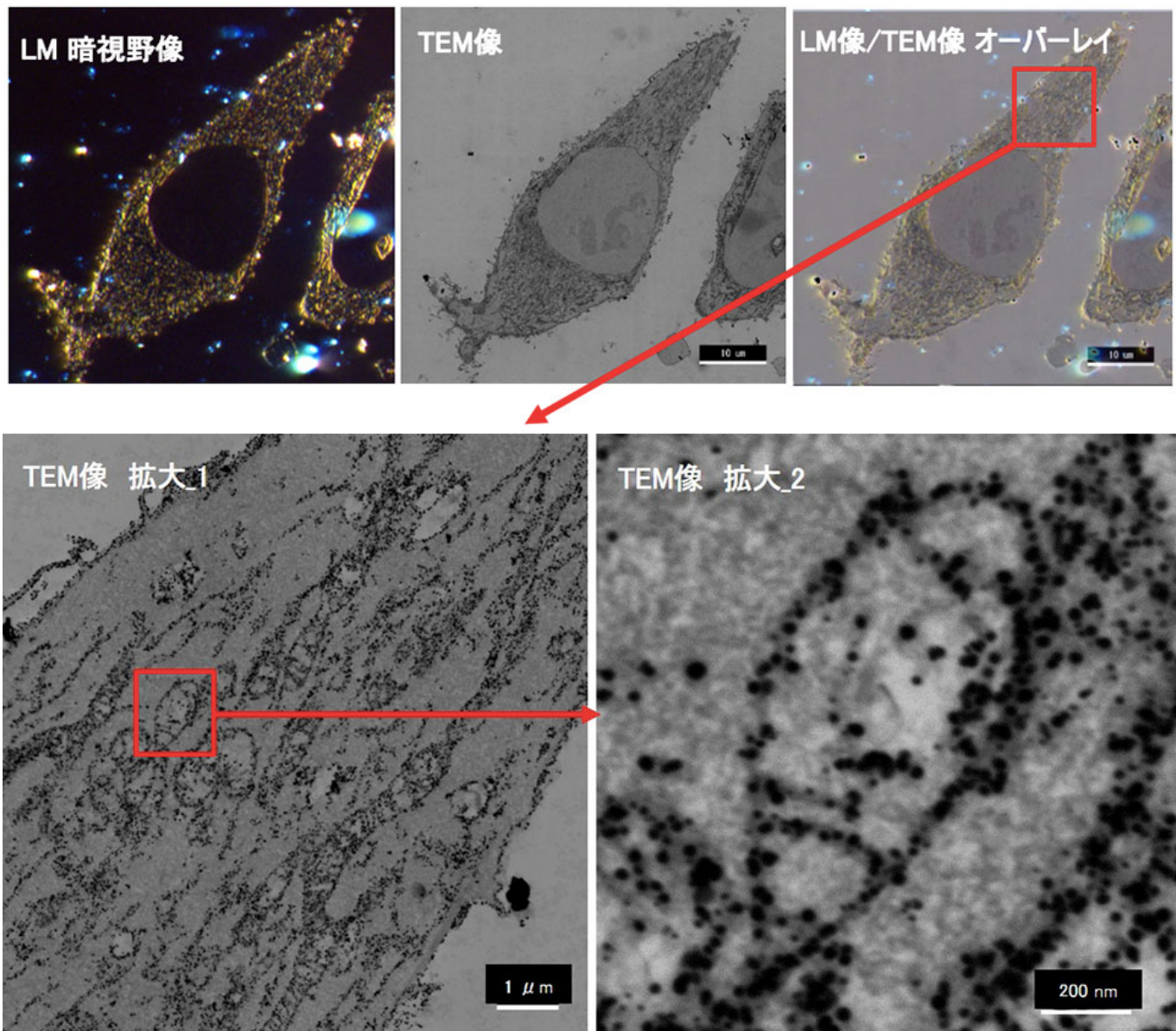


## HeLa細胞中のTOM-20の局在観察

関連製品:透過電子顕微鏡(TEM)

ミトコンドリアマーカーであるTOM-20抗体を反応させたのち、金ナノ粒子で標識された二次抗体を反応させました。その後、金増感法で金ナノ粒子の粒径を20nm以上にしました。20nm以上の金粒子は、光学顕微鏡(LM)で暗視野観察すると表面プラズモン共鳴(SPR)によりオレンジ色の散乱光を発生します。この同一視野をTEM観察すると、ミトコンドリアを観察することができ、金ナノ粒子はミトコンドリア膜上に局在することからTOM-20はミトコンドリア膜に局在することがわかります。



**Sample** HeLa cells , primary antibody: rabbit anti-TOM20 antibody, second antibody: goat anti-rabbit Fab', nanogold  
**Imaging device** Dark field image: Nikon Eclipse LV100DA-U, 60x TEM: JEM-1400Flash

Copyright © 2020 JEOL Ltd.

このカタログに掲載した商品は、外国為替及び外国貿易法の安全輸出入管理の規制品に該当する場合がありますので、輸出するとき、または日本国外に持ち出すときは当社までお問い合わせ下さい。

