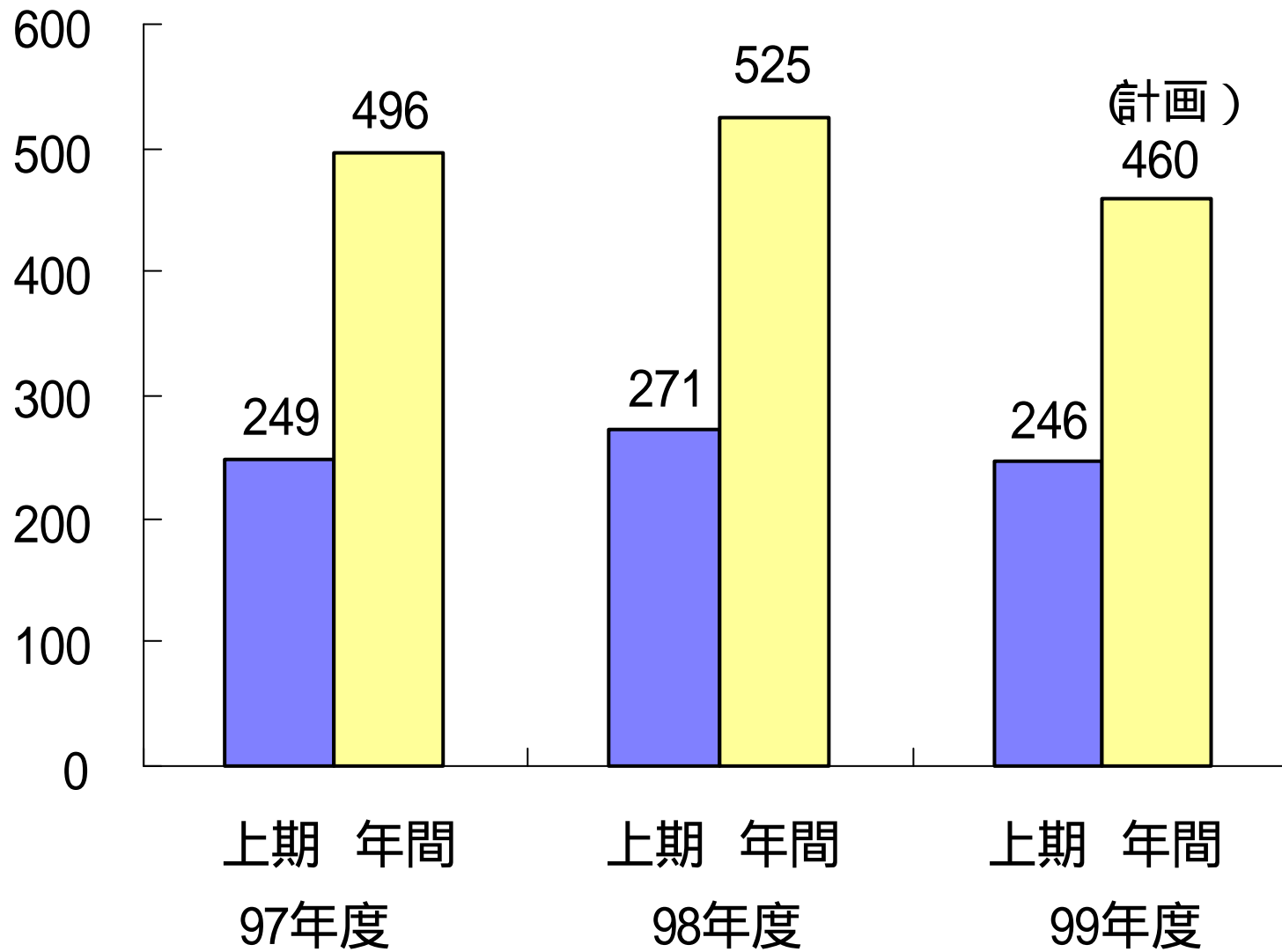


平成12年3月期
中間決算
通期見通し

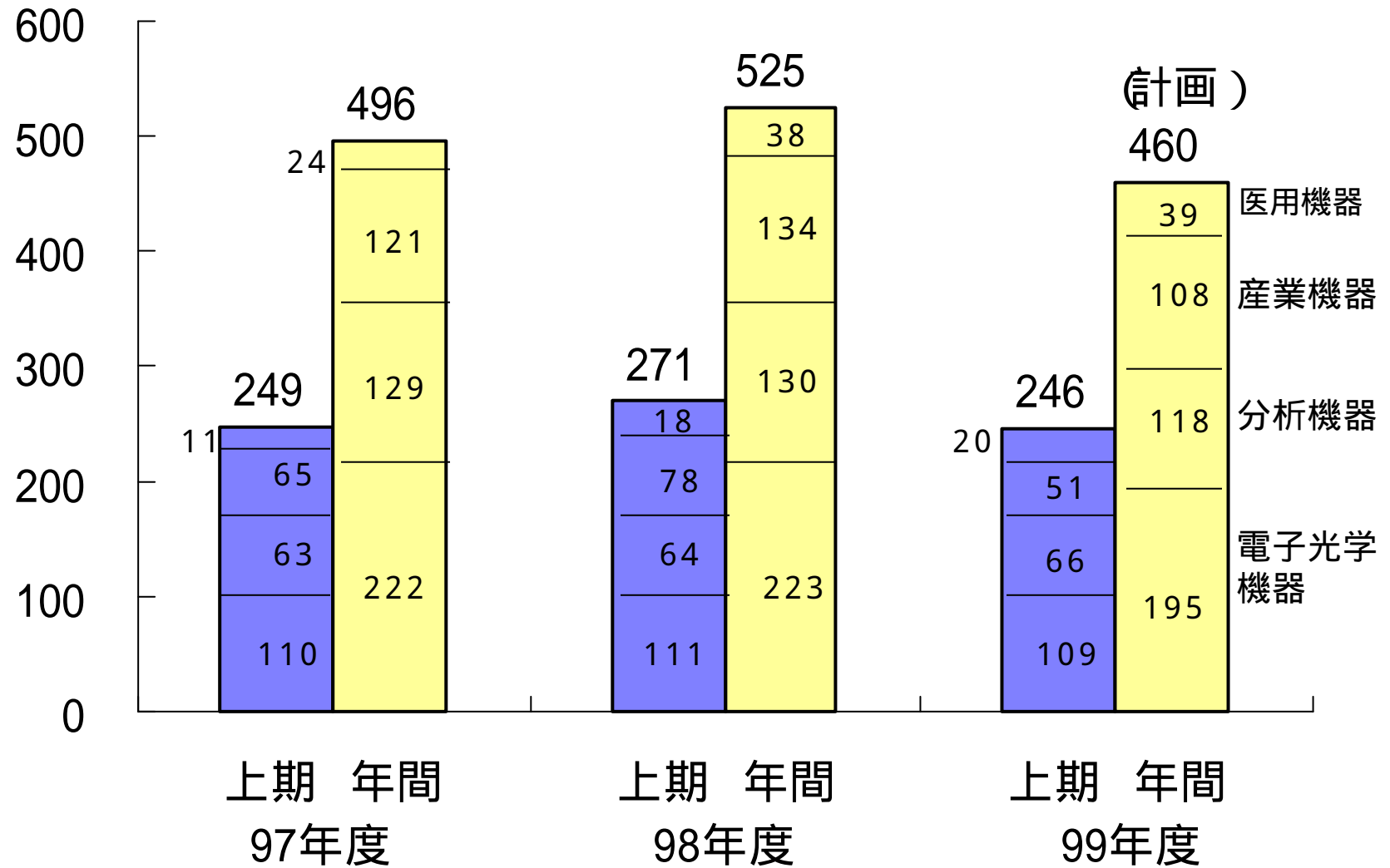
売上高

億円

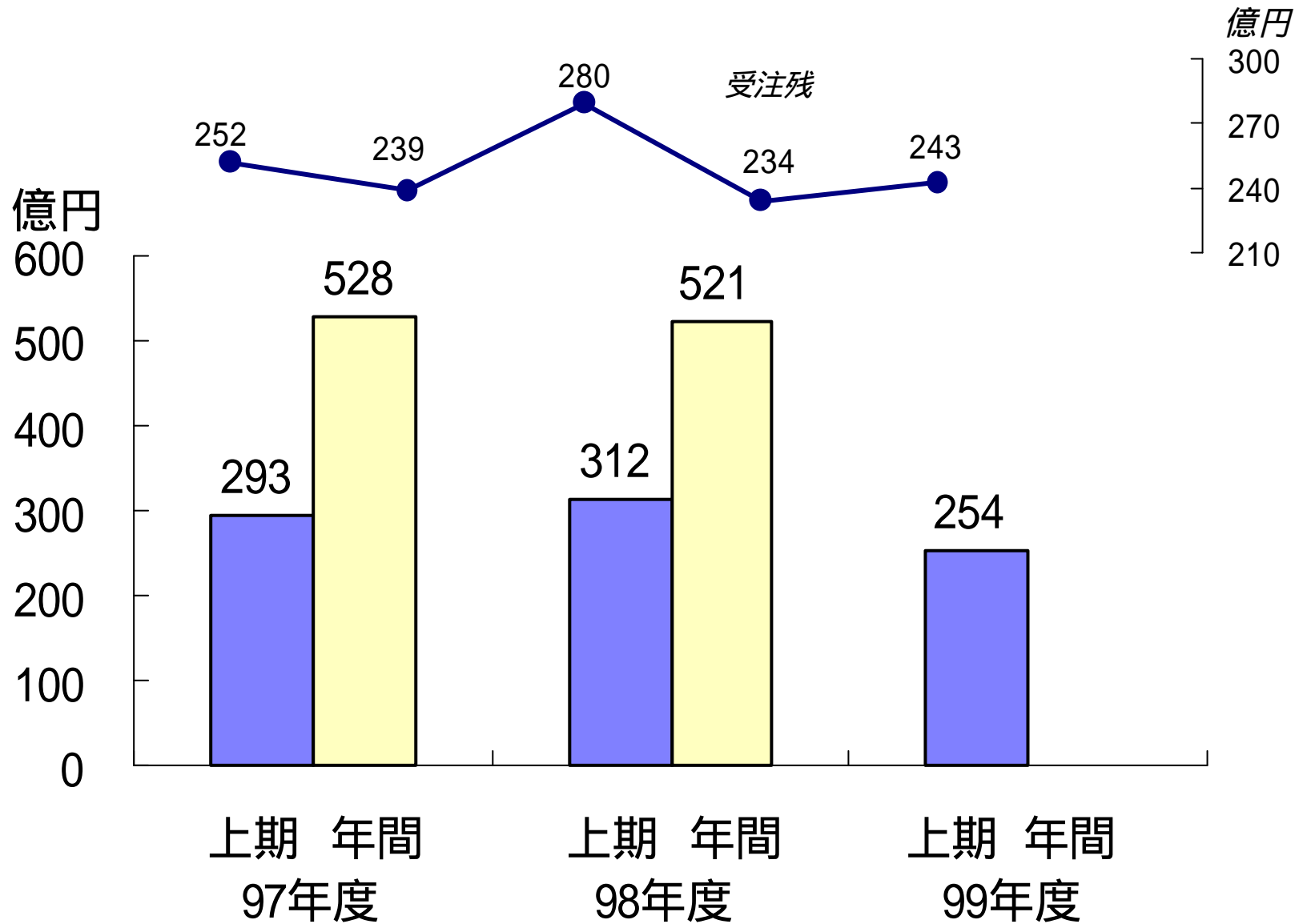


部門別売上高

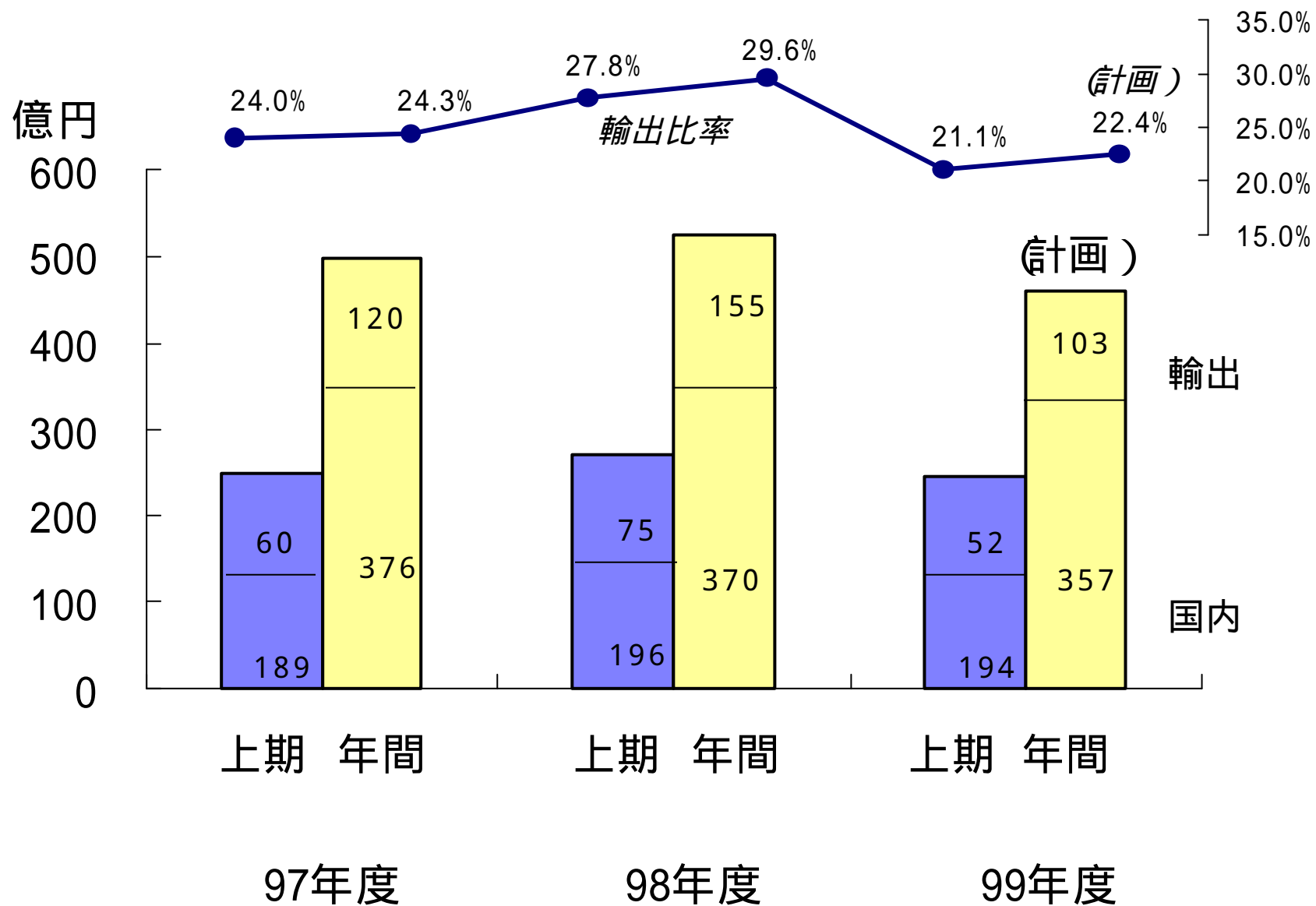
億円



受注高と受注残

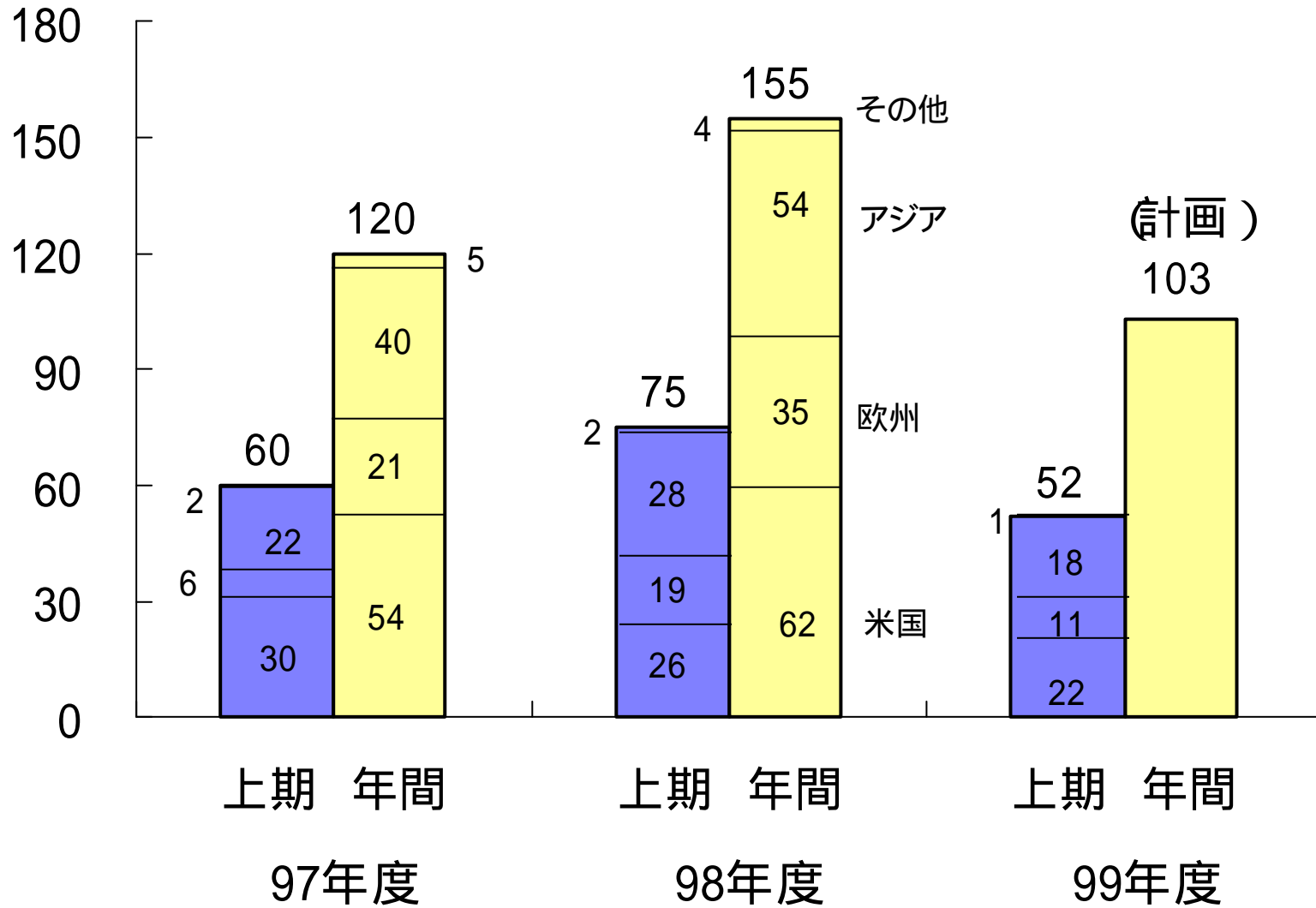


輸出額と輸出比率

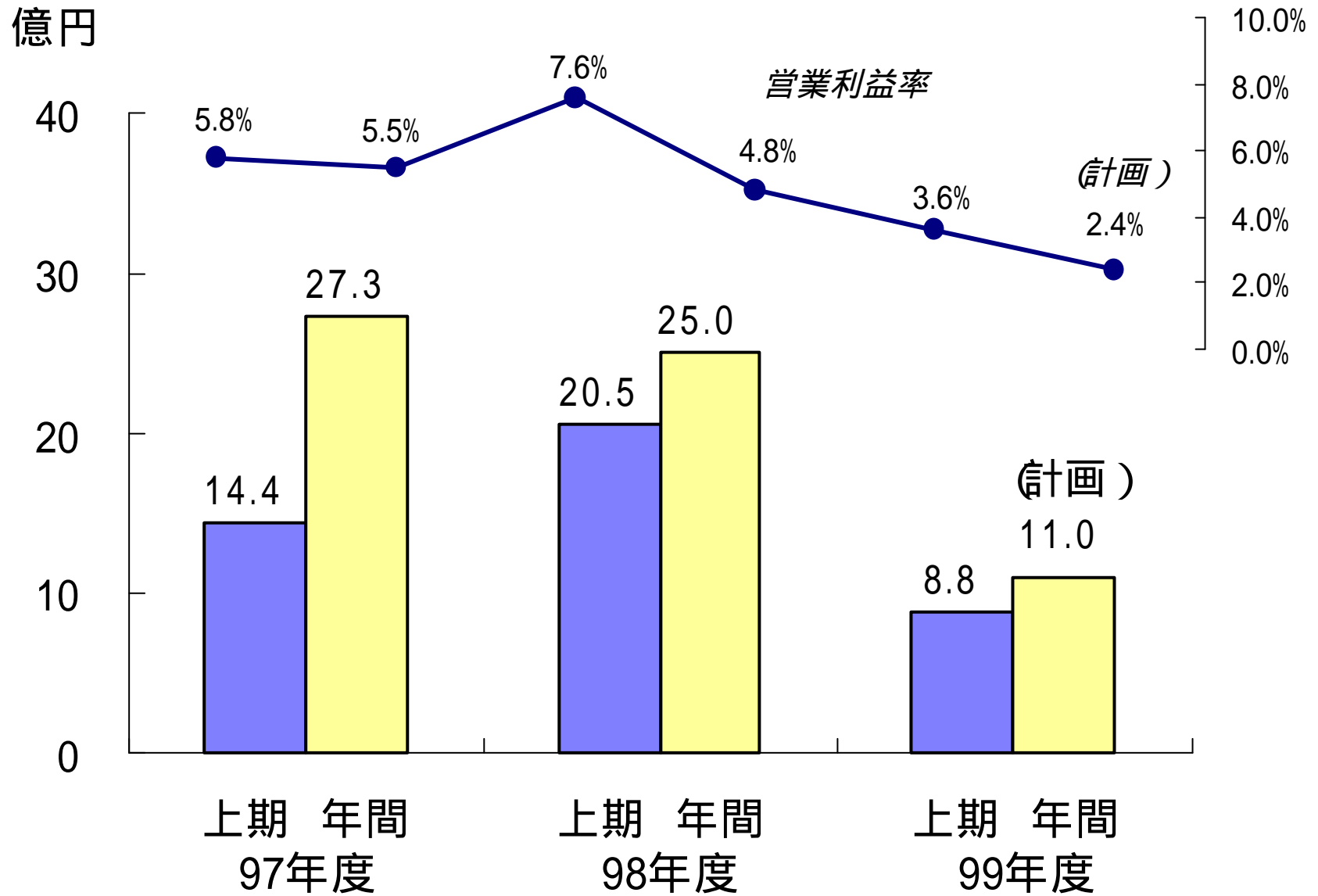


地域別輸出額

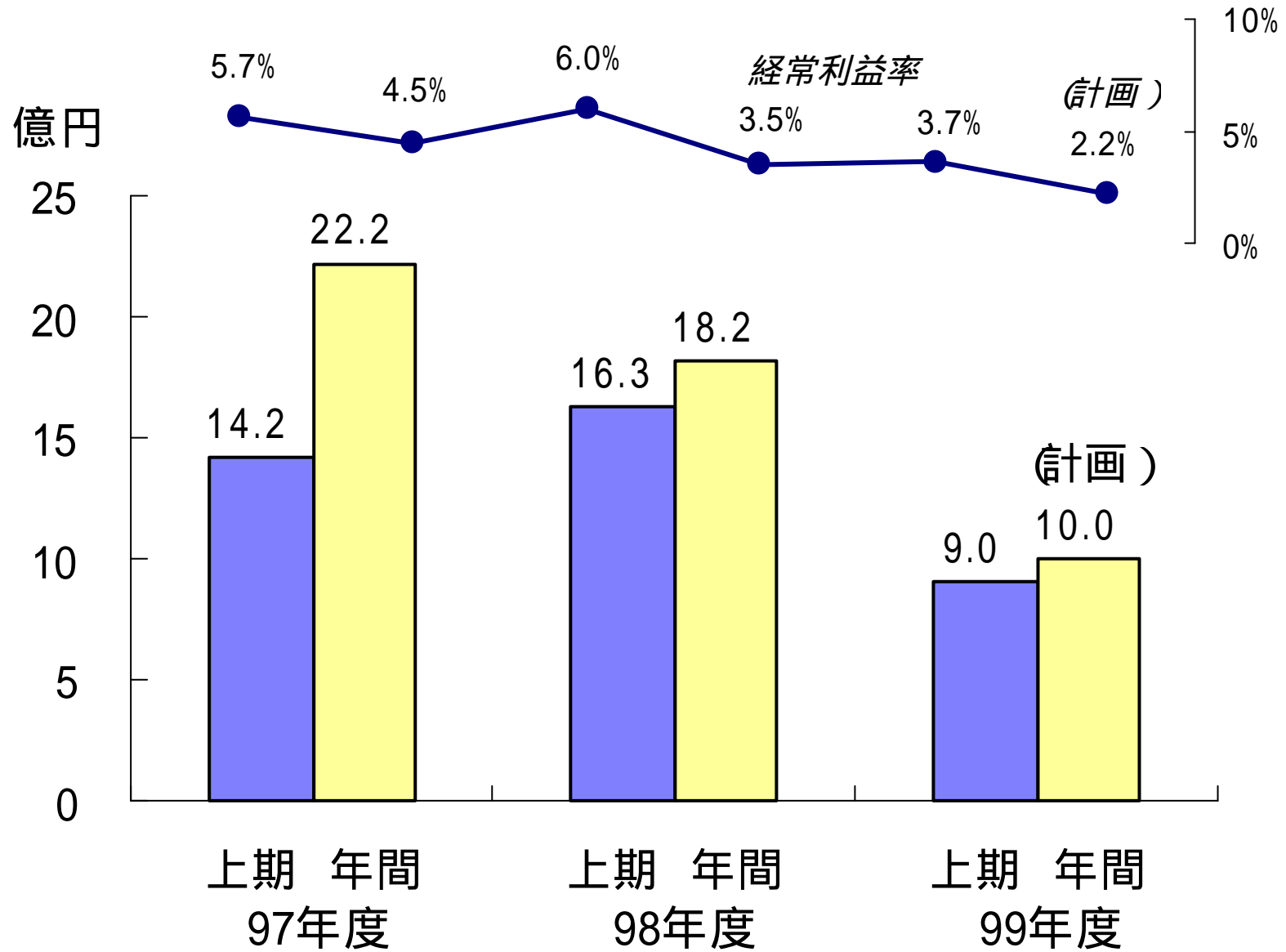
億円



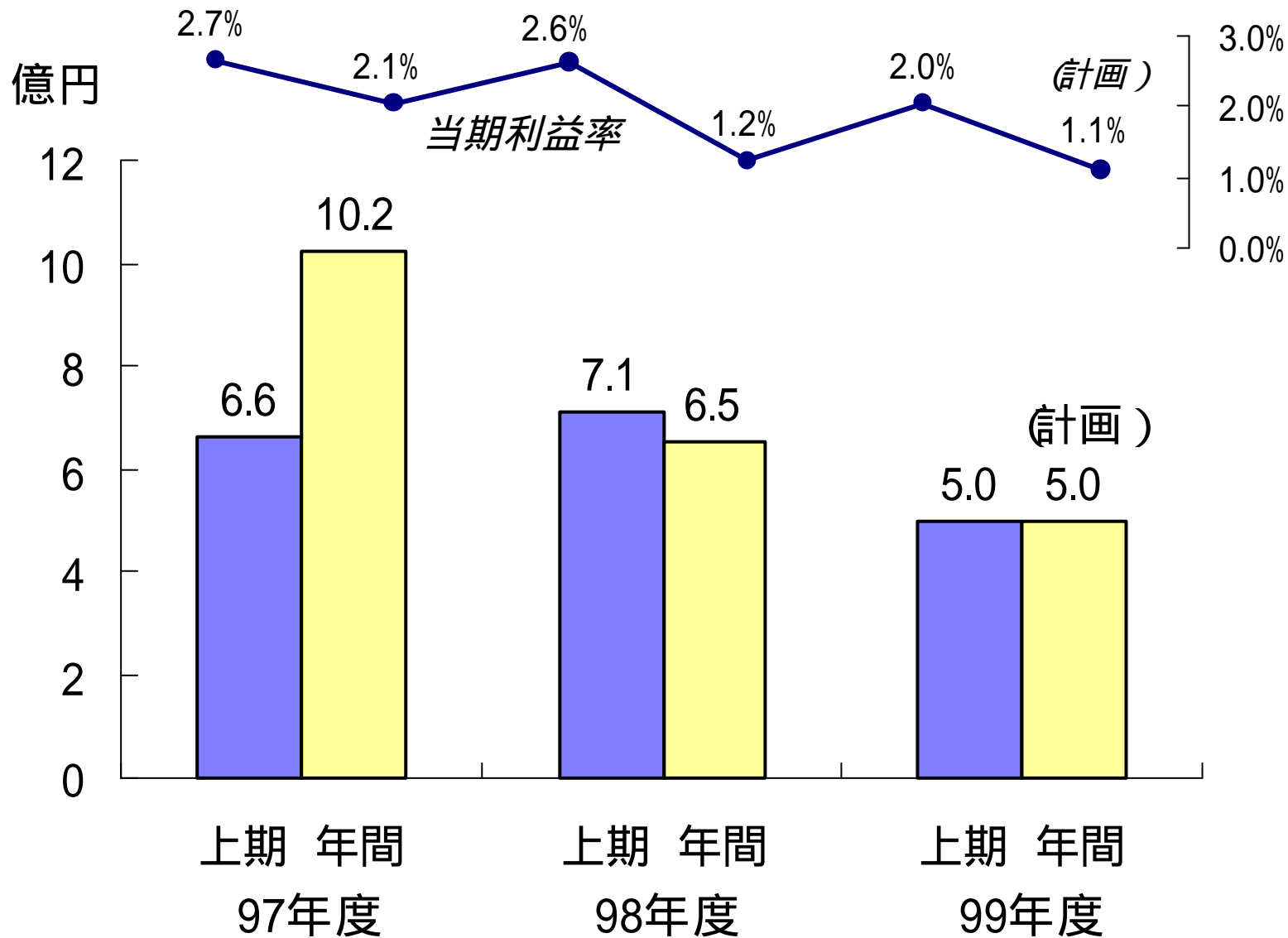
営業利益



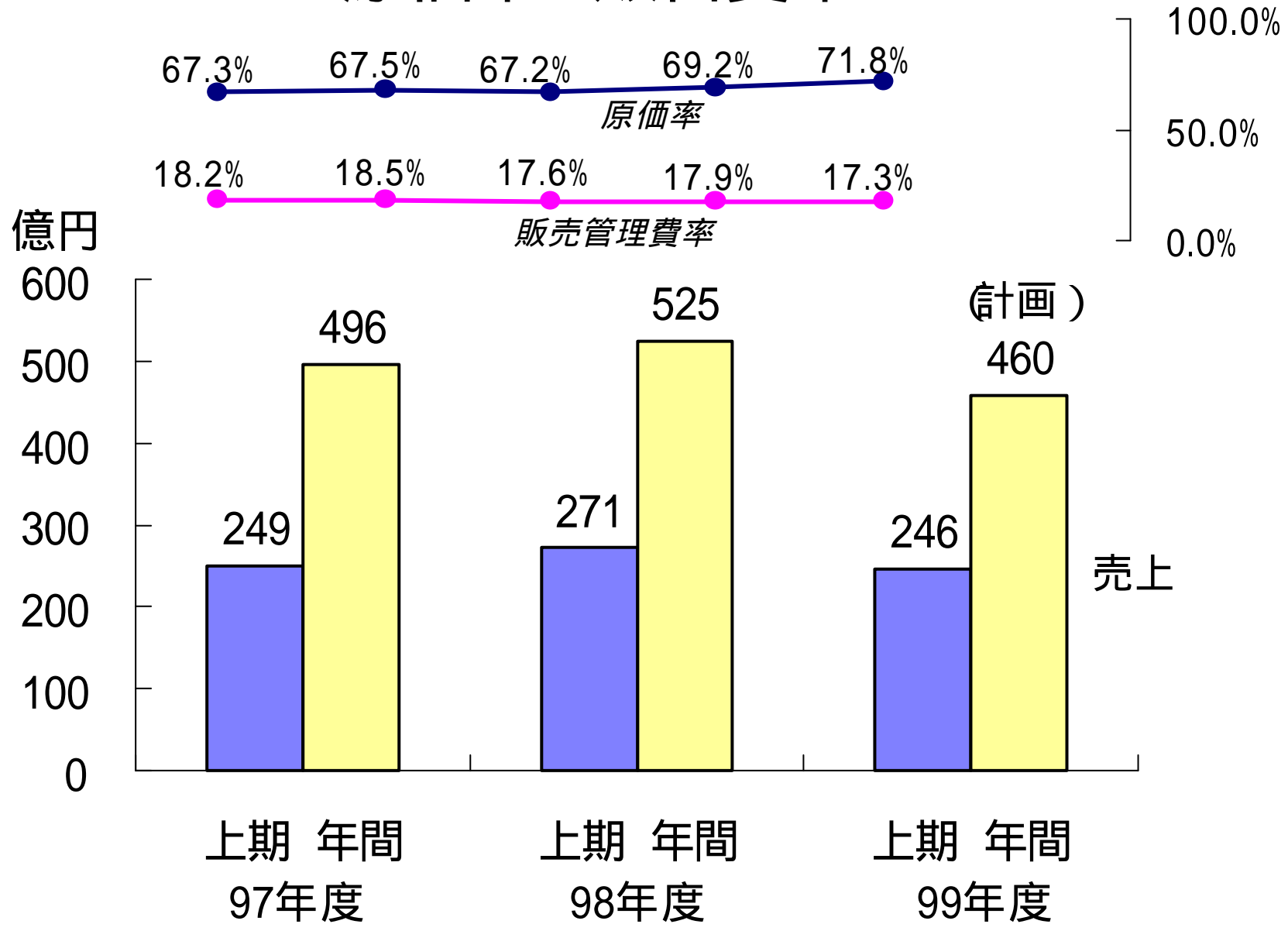
經常利益



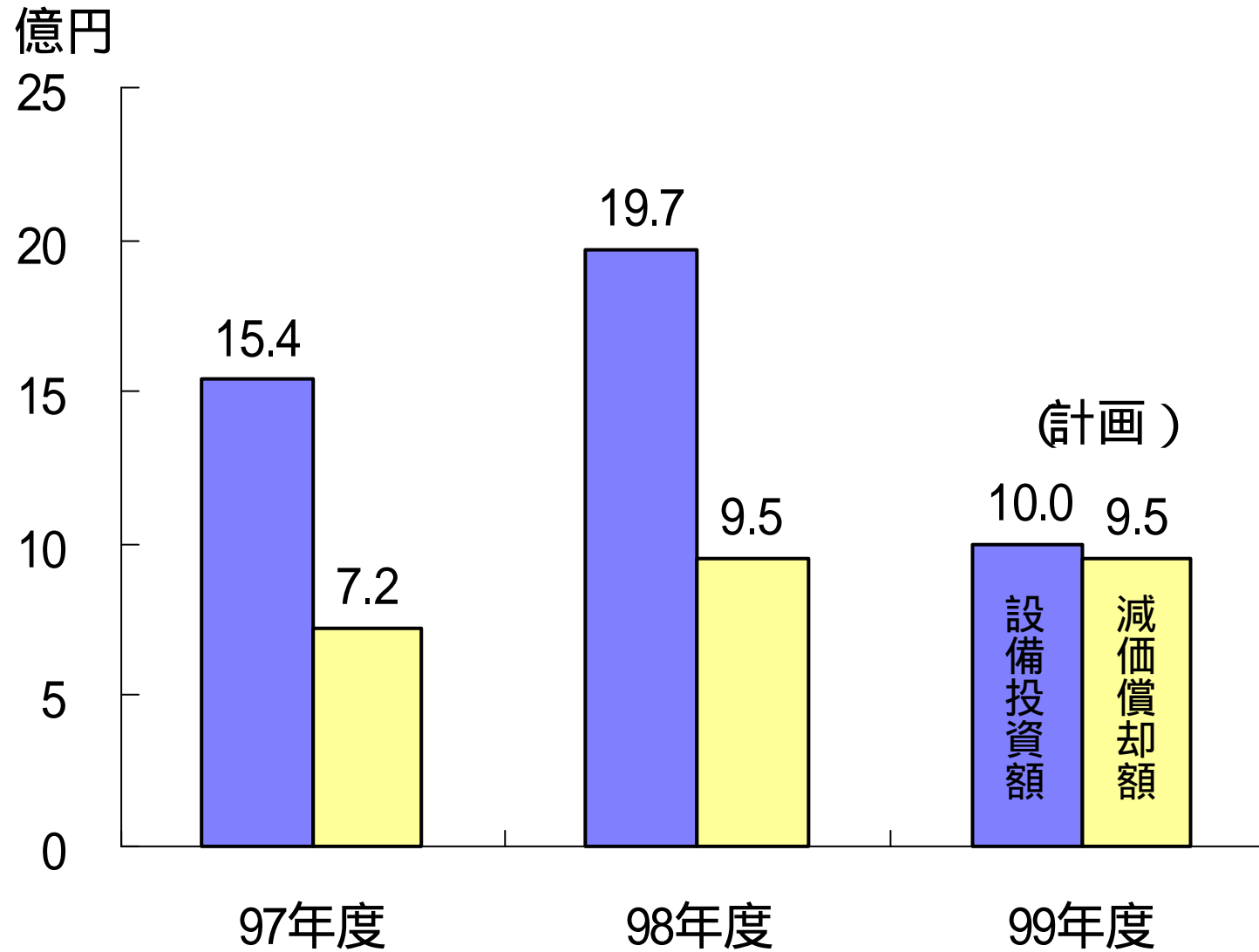
当期利益



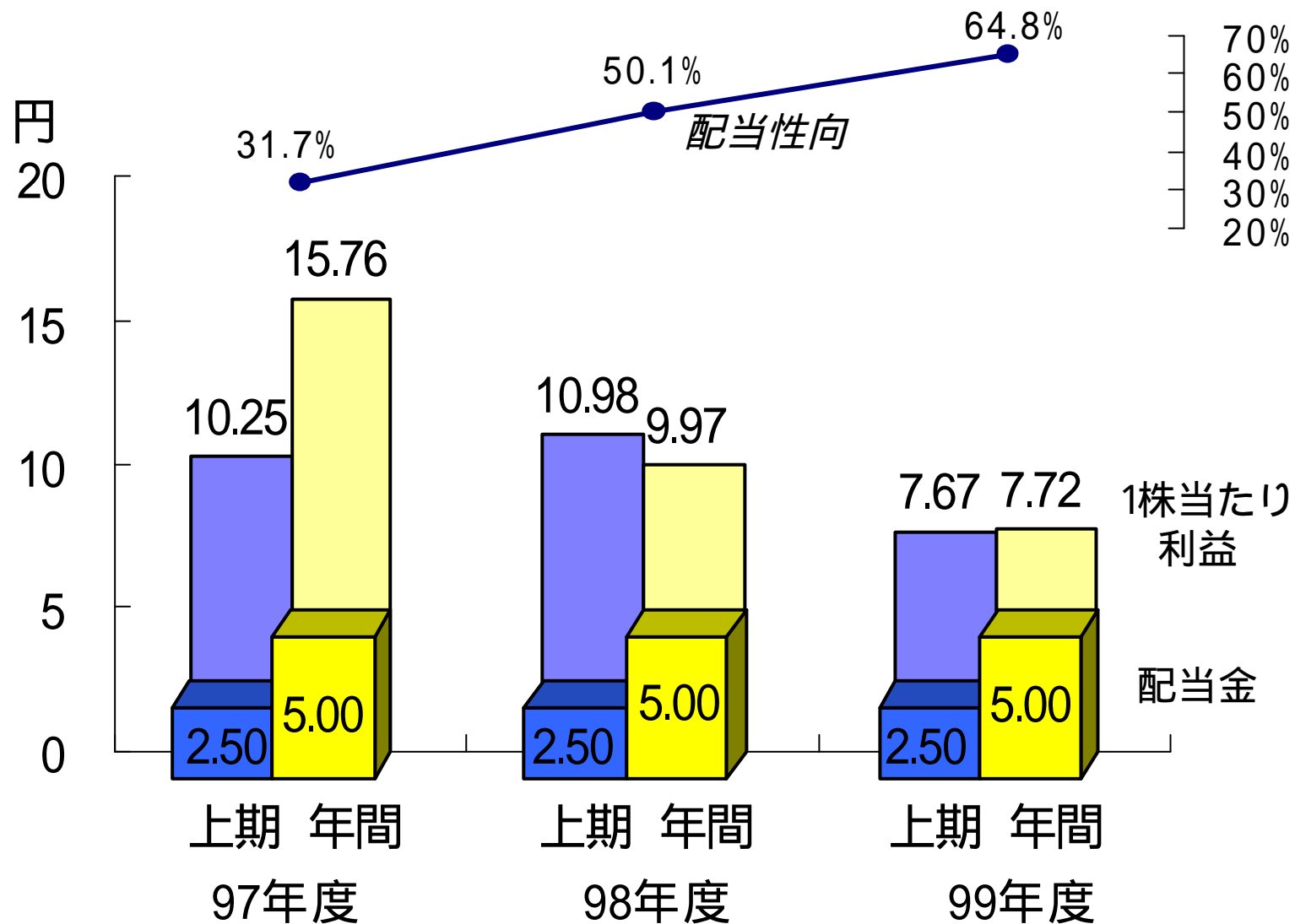
原価率と販管費率



設備投資と減価償却費



1株当たり利益と配当金

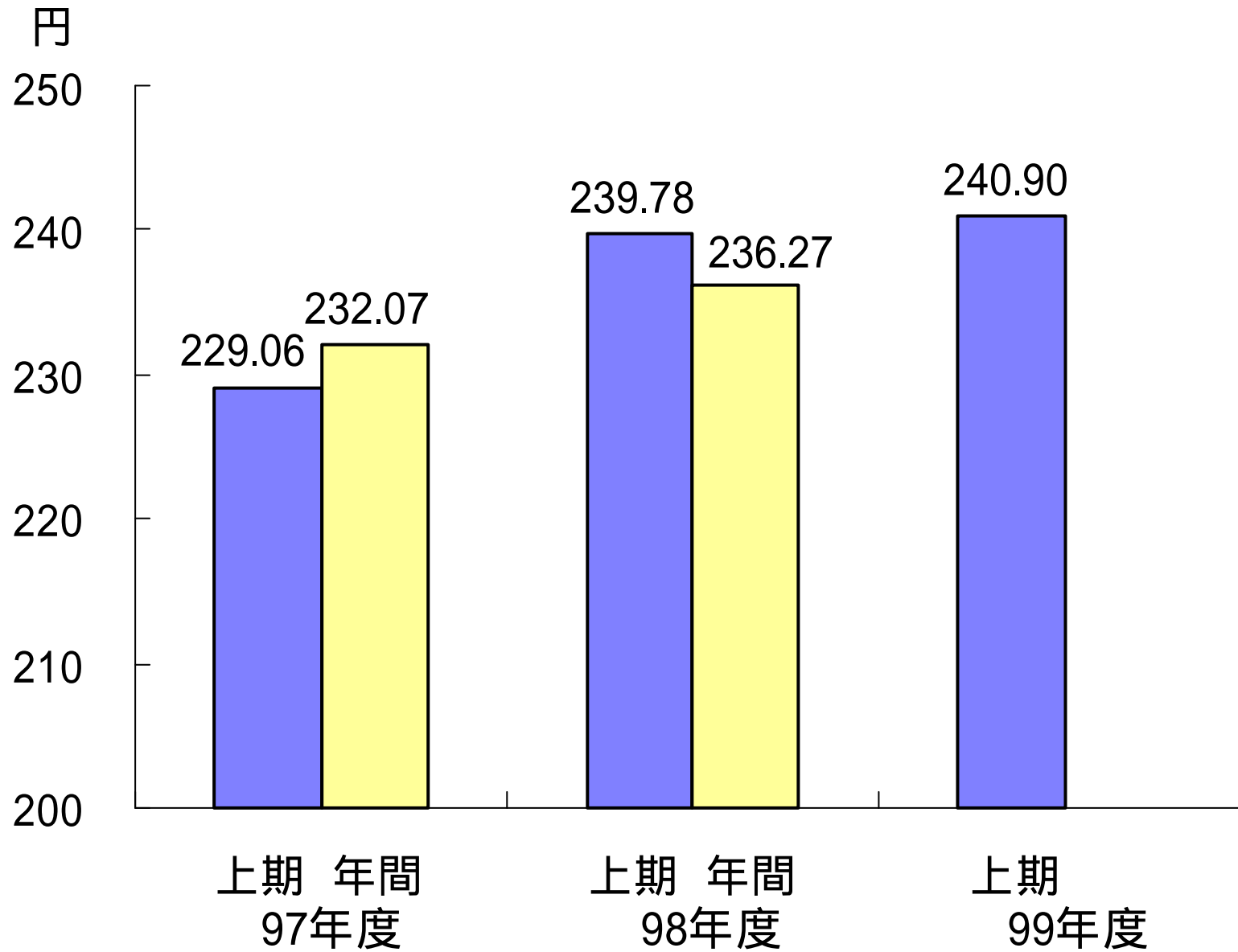


貸借対照表

単位 : 億円

	98年3月	99年3月	99年9月	増減
流動資産	375	355	314	-41
内売掛債権	138	146	110	-36
固定資産	160	172	172	0
総資産	535	527	486	-41
流動負債	308	293	264	-29
固定負債	77	81	66	-15
株主資本	150	153	156	3
株主資本比率	28.1%	29.0%	32.1%	3.1%

1株当たり株主資本



ROE (株主資本利益率)

