

# JASON Tips

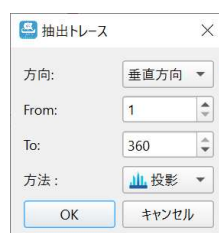
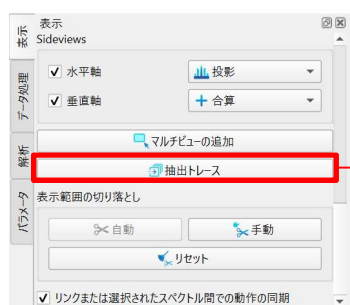
NMJT\_0019

## 二次元データの抽出トレース

JASON  
JEOL Analytical Software Network



JASONの表示タブにある“抽出トレース”ボタンの機能をご紹介します。

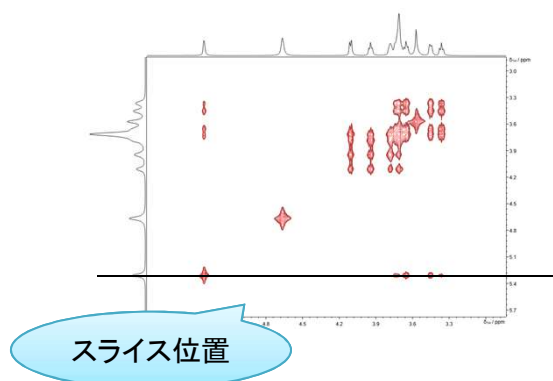


垂直方向 or 水平方向 を選択

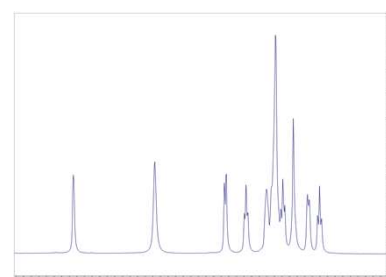
データのポイント数

投影 or 合算 を選択

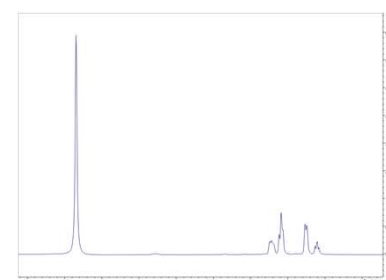
例えば、二次元スペクトルの投影図やスライスを一次元スペクトルとして別のオブジェクトで表示することができます。



投影図



スライス



※これらは JASON (JEOL Analytical Software Network) ver.5.2 によるものです。