

知っている、ちょっと幸せになれる

Delta Tips

NMDT_0041

Y軸ルーラーを一時的に非表示にする

NMR data processing software

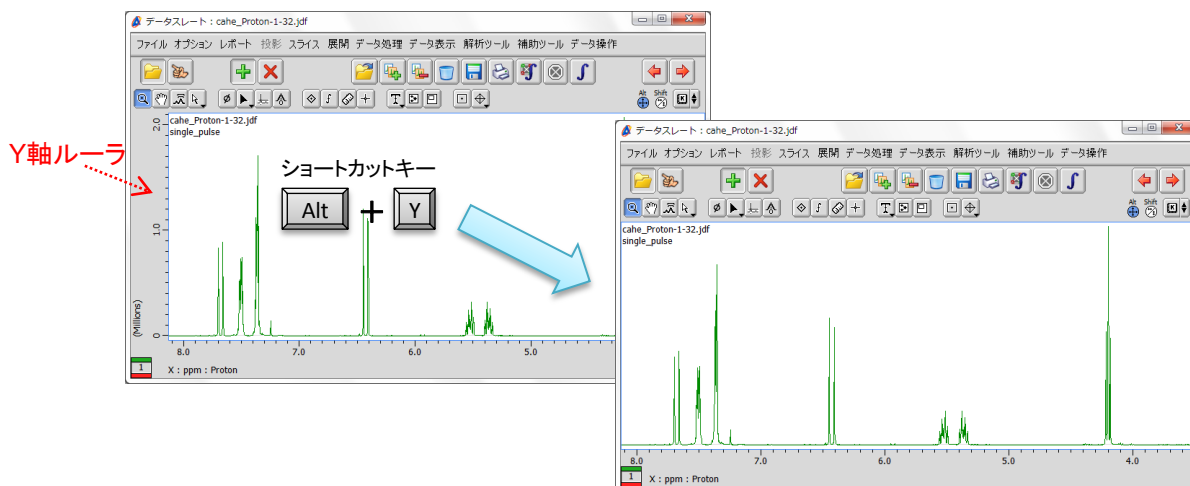
Delta

NMR Software
v5.0

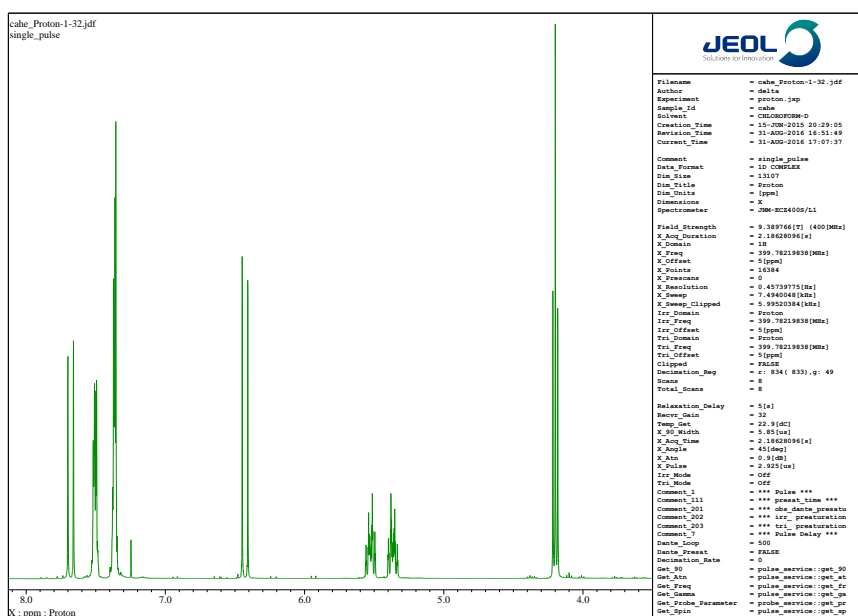


[1Dプロセッサ]ウィンドウあるいは[データスレート]に表示されたY軸ルーラーを一時的に非表示にすることができます。

スペクトル上でキーボードの[Alt]キーと[Y]キーを同時に押すことで、Y軸ルーラーの表示/非表示を切り換えることができます。



★ 上記のショートカットキーは、スペクトル上で右クリックすると表示されるコンテキストメニューのコマンド [オプション] - [ルーラー] - [Yルーラーの表示] に対応します。



印刷例