

知っている、ちょっと幸せになれる

Delta Tips

NMDT_0051

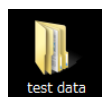
標準データフォルダの変更 (環境設定)

NMR data processing software

Delta
NMR Software
v5.0



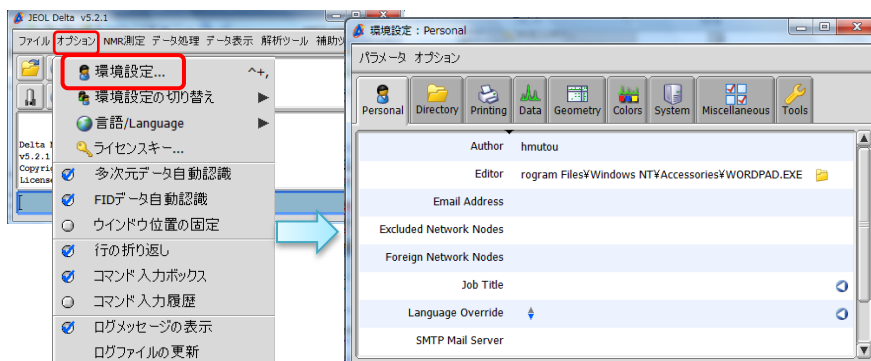
Deltaオプションメニューの環境設定では、様々な初期設定を変更することができます。ここでは、標準データフォルダの変更方法について紹介します。はじめに、[標準データフォルダ]に指定する任意のフォルダを用意しておきます。Desktop上の[test data]フォルダを[標準データフォルダ]として設定する方法を紹介します。



例: Desktop上[test data]フォルダ

① Deltaウインドウ[オプション]メニューで[環境設定]を選択する。

⇒ [環境設定]ウインドウが表示されます。



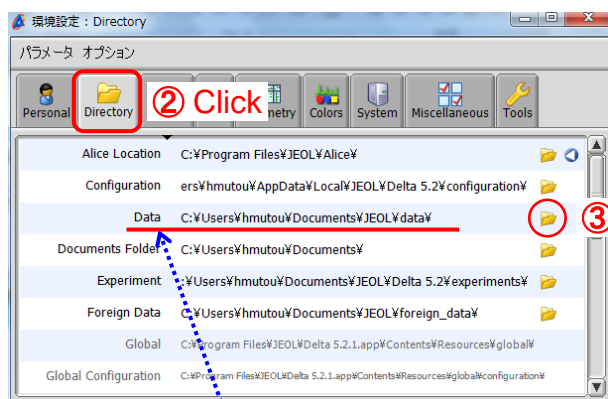
[環境設定]ウインドウ

② [環境設定]メニューの[Directory]タブをクリックする。

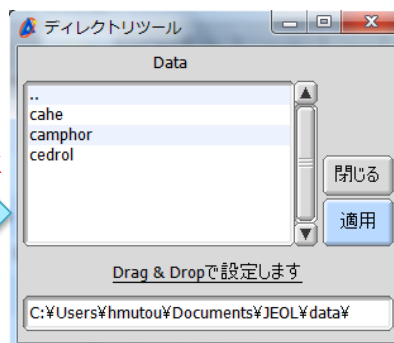
⇒ [環境設定]ウインドウの[Directory]メニューが表示されます。

③ [Directory]メニューの[Data]項目右端にある [ディレクトリツールを開く]ボタンをクリックする。

⇒ ディレクトリツールウインドウが開きます。




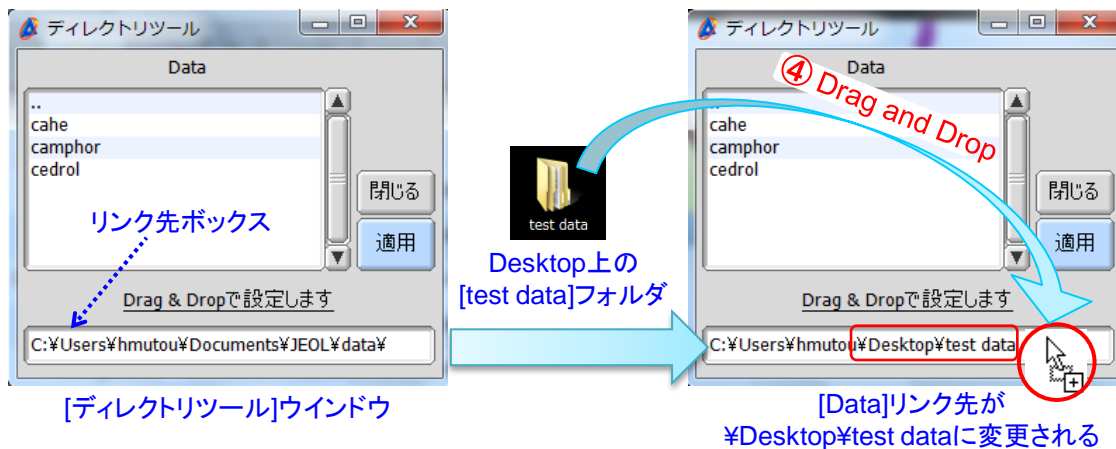
[Data]:現在のフォルダリンク先
[環境設定] - [Directory]タブ



[ディレクトリツール]ウインドウ

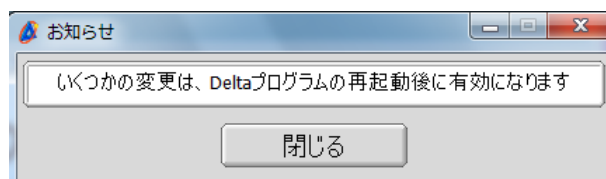
④ [ディレクトリツール]のリンク先ボックスへ[test data]フォルダをドラッグ&ドロップする。

⇒ カーソルの形が  [Select]アイコンに変わり、[Data]のリンク先が指定先に変更されます。



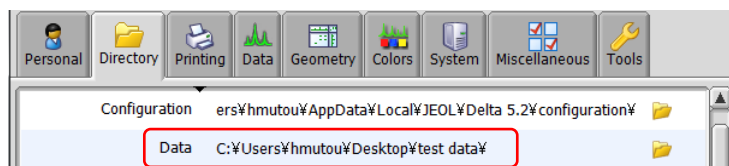
⑤ **適用** [適用]ボタンを押し、[ディレクトリツール] - [環境設定]ウインドウを閉じる。

⇒ [お知らせ]ウインドウが表示されます。



⑥ Deltaを再起動させる。

⇒ 標準データフォルダの設定が適用されます。



[Data]リンク先が ¥Desktop¥test data¥に変更された [環境設定] - [Directory]タブ