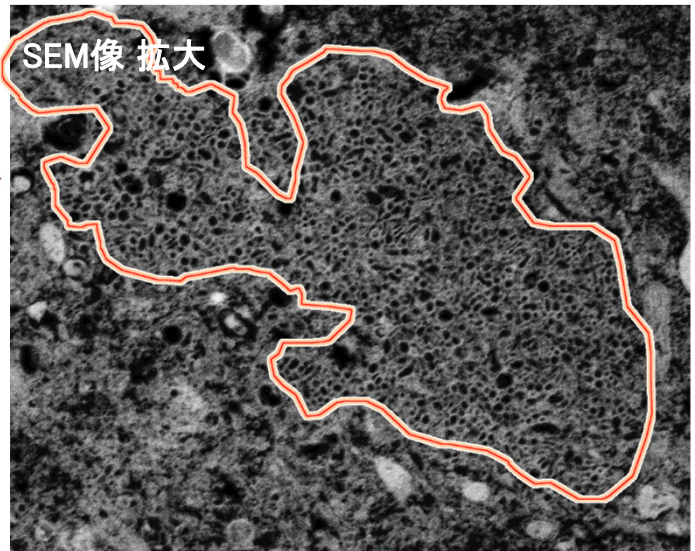
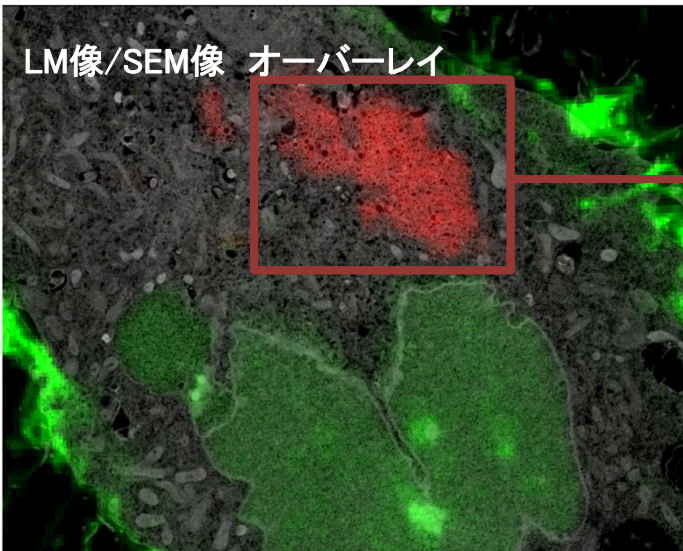
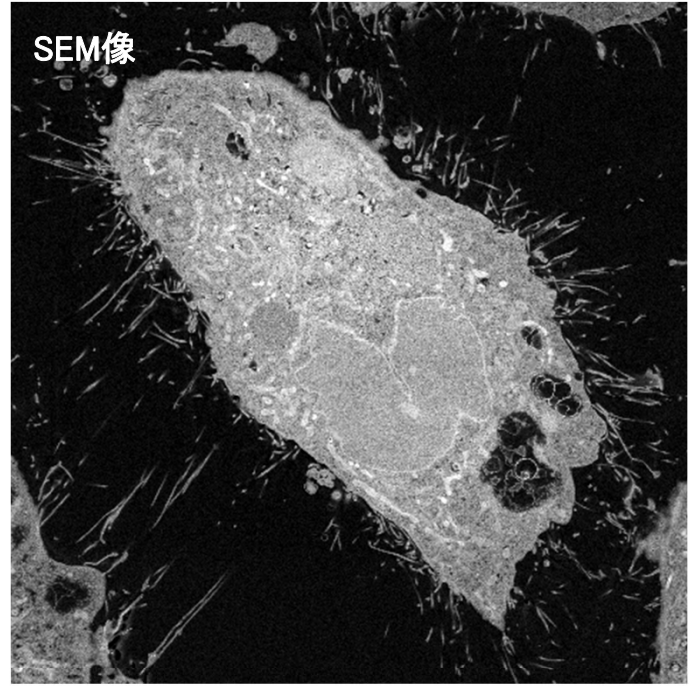
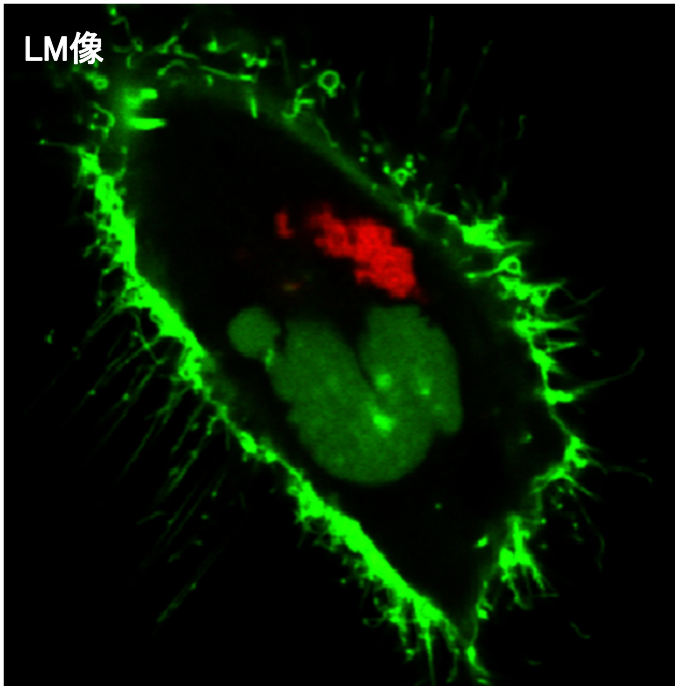


HeLa細胞のエンドソームの観察

関連製品: 走査電子顕微鏡(SEM)

光学顕微鏡(LM、コンフォーカル顕微鏡)により、Rab11を蛍光標識したエンドソームを観察しました。これをSEM像に重ねることで、細胞内におけるエンドソームの位置を容易に特定することができます。さらにSEMで詳細観察することにより、エンドソームのより詳細な形態を観察することができます。赤: Rab11、緑: ORP3



CLEMIによりLM像とSEM像を重ねることで、細胞内でのエンドソームの位置を特定できます

SEMで高倍観察することにより、エンドソームの微細形態を観察することができます

Sample HeLa cells (Stained with ORP3 (green) localized in nucleus and cell membrane and Rab11 (red) localized in recycling endosome)

Imaging device Nikon Confocal: A1, 60x SEM: JSM-7900F

Sample provided by Jichi Medical University, Dr. Miki

Copyright © 2020 JEOL Ltd.

このカタログに掲載した商品は、外国為替及び外国貿易法の安全輸出管理の規制品に該当する場合がありますので、輸出するとき、または日本国外に持ち出すときは当社までお問い合わせ下さい。

