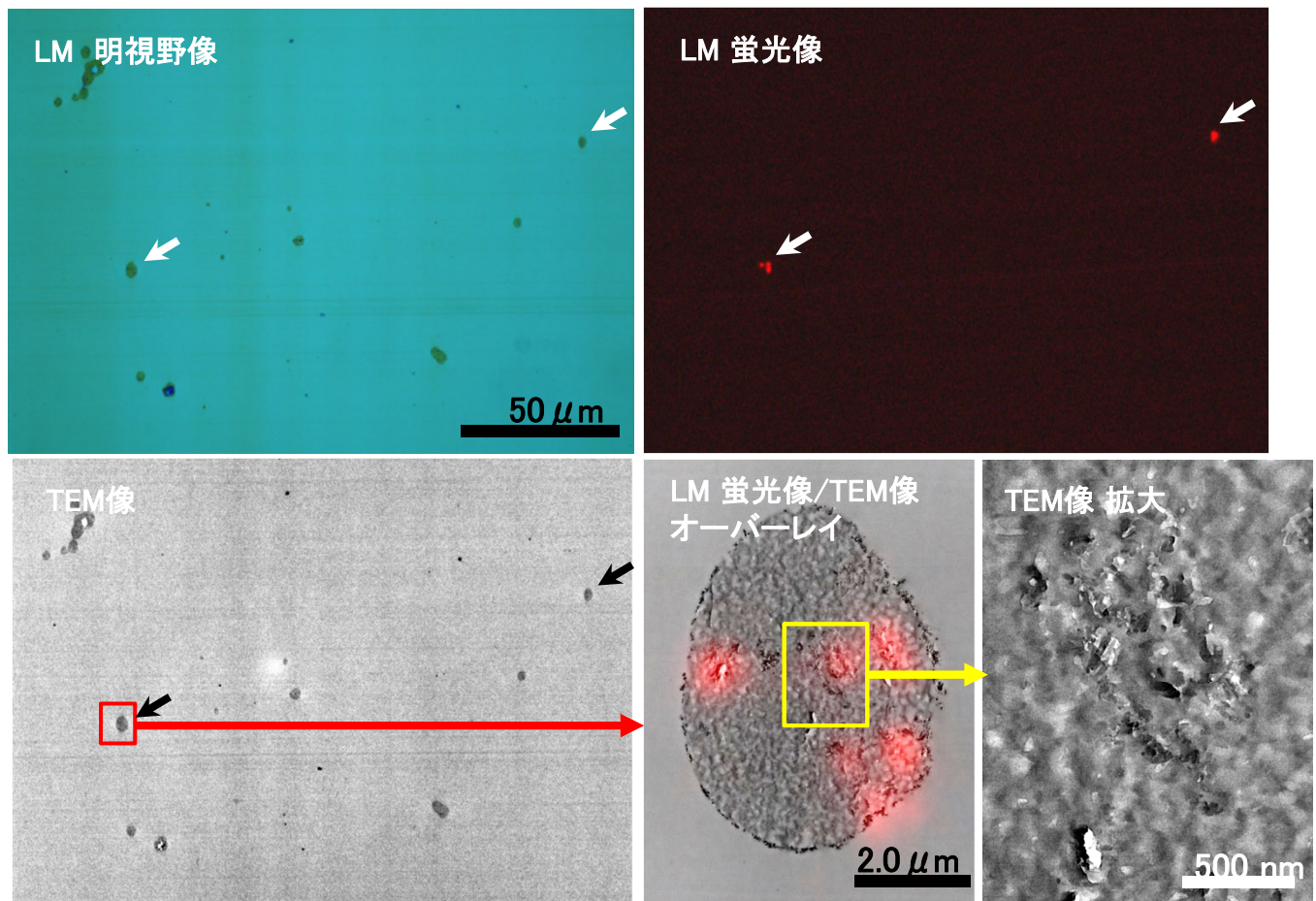


## トナー中の蛍光を発する微粒子の特定

関連製品:透過電子顕微鏡(TEM)

トナーは、綺麗に発色するため様々な色素粒子が混在しています。そのため、光学顕微鏡(LM)を用いてトナー粒子に特定波長の光を当てると、各色素粒子の特徴に従った蛍光が観察されることがあります。精度よく画像を重ね合わせることができる on chip CLEMを用いることで、蛍光を発する微粒子を容易に特定し、詳細なTEM観察を行うことができました。



Sample : トナー

Imaging device: Nikon Eclipse LV100DA-U, TEM:JEM-1400Flash

