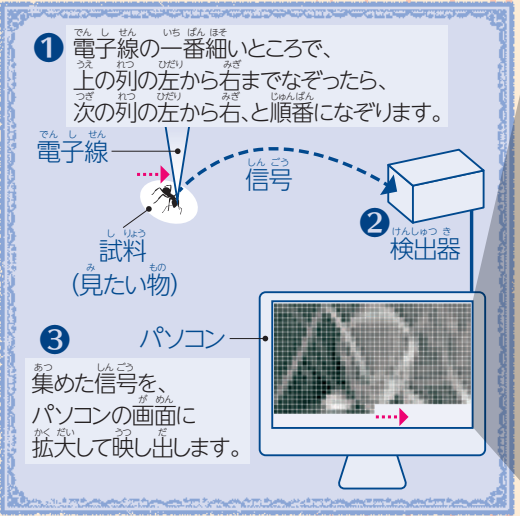
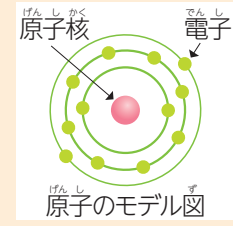


電子顕微鏡で 見てみよう!

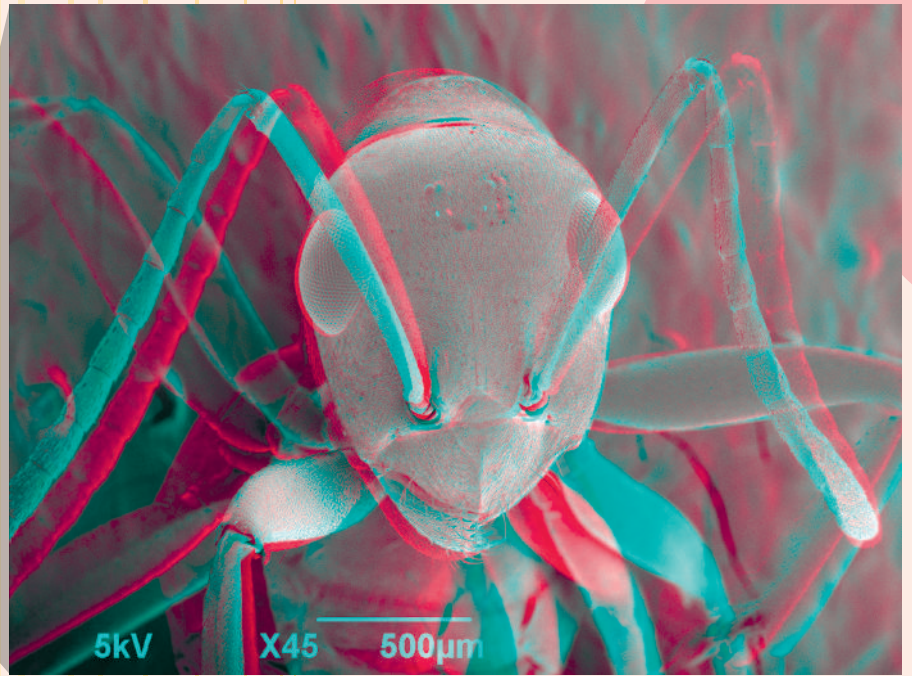
電子顕微鏡は、人間の目や光学顕微鏡では見えない
小さな物を拡大して観察する装置です。
電子顕微鏡を使って様々な物を見ることで、その
しくみや構造など、わかることがたくさんあります。

電子顕微鏡の「電子」って?

電子顕微鏡は光のかわりに「電子」を使って
物を見る装置です。
全ての物質は「原子」で作られています。
原子の中央には「原子核」があり、その周りに「電子」があります。



電子顕微鏡には走査型と透過型があります。



▼クロアリの頭部

立体メガネで 電子顕微鏡写真を 見てみよう!



立体メガネの作り方

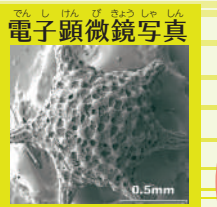
- 準備する物**
 - メガネ形の厚紙、
 - 色セロハン(赤、青または緑)、両面テープ
- 作り方**
 - 赤と青のセロハンを両面テープで
 - メガネ形の厚紙に貼ると出来上がり。
 - (左目は赤、右目は青からのぞいてください)

これって 何だろう?

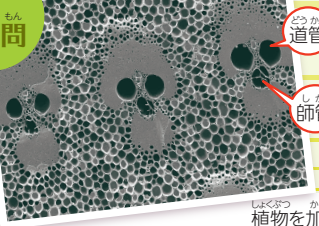
電子顕微鏡で見る
植物や生物の世界



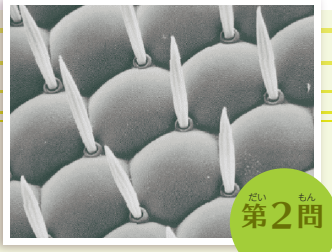
星砂は、砂ではなく生物の殻です。
電子顕微鏡では全てにピントが合い、
はっきり見えます。



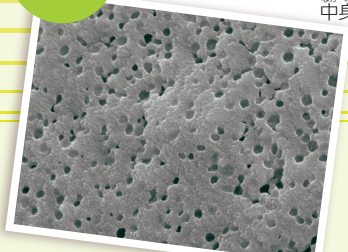
さて
問題です。
次の
電子顕微鏡写真は
何でしょう?



植物を加工した物の断面で、
ドクロのように見えます。目のように見えるところは
道管(水の通り道)、鼻のように見えるところは篩管
(養分の通り道)です。



★
ヒント
昆虫の体の一部です。針のように見えるところは
毛(剛毛)で、目を保護する役割を持っています。



★
ヒント
たくさん開いている穴は、呼吸や
水分の調節を行うためにあります。
中身は食べられます。



理科副読本
『探検!発見!ミクロのふしぎ』
(少年写真新聞社)を制作しました
ので、読んでみてください。



日本電子株式会社

本社・昭島製作所 〒196-8558 東京都昭島市武蔵野3-1-2 TEL 042-543-1111 (大代表)

なぜ「JEOL」って呼ぶの?

Japan Electron Optics Laboratory

ジャパン(日本) エレクトロン(電子) オプティクス(光学) ラボラトリー(研究所)
頭文字をとってJEOL(ジオル)と呼ばれています。
JEOLの電子顕微鏡は世界中で使われています。 7月3日の朝日小学生新聞8面に「電子顕微鏡って何だろう?」を掲載しました