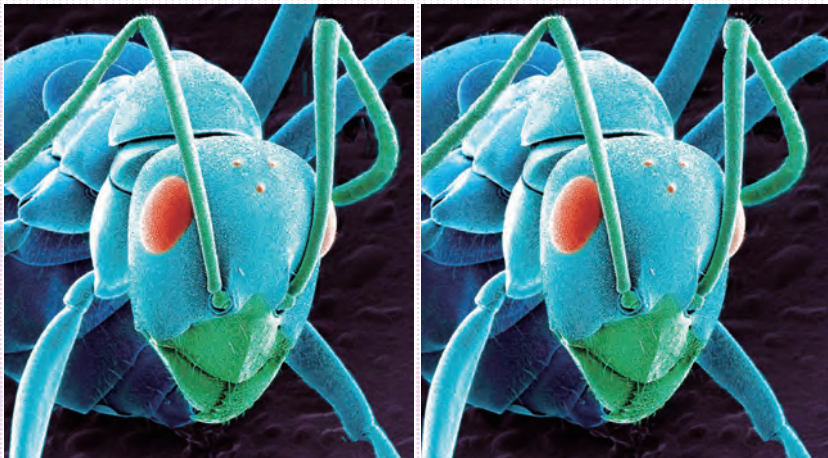




と^だ飛び出す!!
 フシギメガネで
 ミク^だクロ^ずコ^{かん}ワールド
大回メ金監



3年生スタート^{☆☆☆}おうえん^{☆☆☆}
 キャンペーン



※電子顕微鏡で撮影した画像に色をつけたものです。

アリ (顔)

大きさ ミリメートル やく7~13mm

生息場所 ひあ 日当たりのいい地面、
ちか 地下にすを作る

とくちょう

虫の死がいや花のみつなどを食べる。大きなあごで、体より大きなものががちりとはさんではこんだり、てきにかみついたりできる。

ビックリ!
クローズアップ
へん

こん虫

ギザギザの口の
未確認生物
!?

こんな
すがた
だよ!





※電子顕微鏡で撮影した画像に色をつけたものです。

アワビ(歯舌)

大きさ やく5~20cm^{センチメートル}

生息場所 あさい海の中の岩^{うみ いわ}

とくちょう

口には小さくするどいはがならんだ「歯舌^{しぜつ}」があり、岩^{いわ}についたコンブなどの海藻^{かいそう}をけずり^たって食べる。タコやイカ、カタツムリなどにも「歯舌^{しぜつ}」がある。

ビックリ!
クローズアップ
へん

生きもの

えさをけずりとる
ギザギザのは!!

こんな
すがた
だよ!





※電子顕微鏡で撮影した画像に色をつけたものです。

ナノハナ (花びら)

大きさ やく50~100cm^{センチメートル}

花のきせつ ^{はる}春

とくちょう

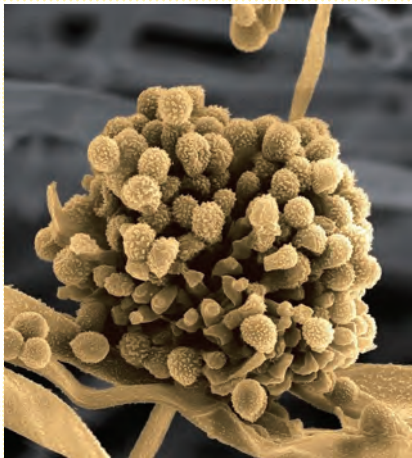
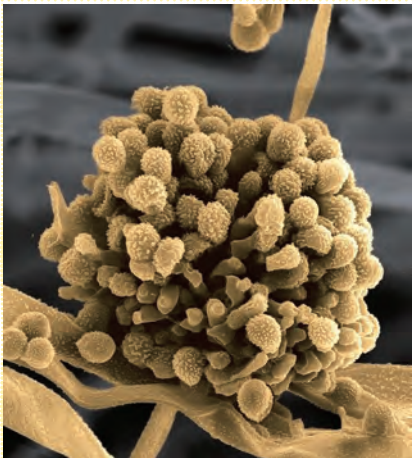
^{きいろ}黄色い花びらが4まい、十字にならんでいる。花びらはうすくてひらべったく見えるけれど、大きくしてみると、しわだらけのでこぼこがあるのがわかる。



モコモコの
山が
いっぱい!?

こんな
すがた
だよ!





※電子顕微鏡で撮影した画像に色をつけたものです。



きみのごはんを
おいしくする!
!?

この中に
いるよ!



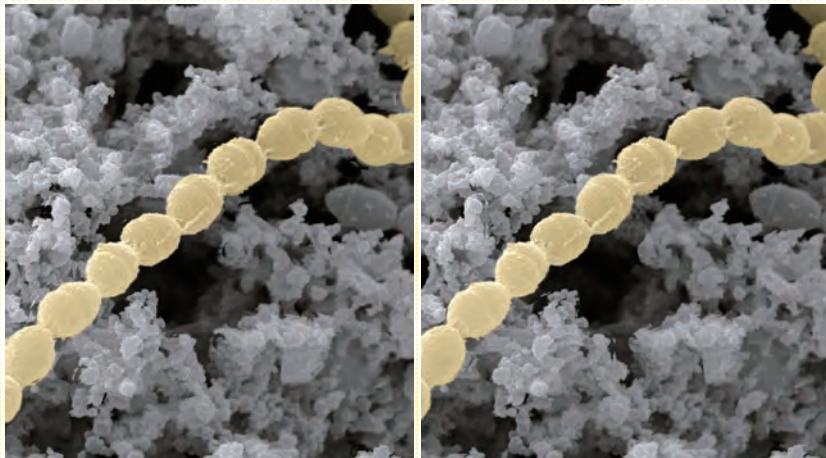
こうじきん

大 き さ
しよく 食

やく0.003~0.01mm ミリメートル
しょうゆ、みそ、
日本酒など

とくちょう

カビのなかまで「こうじカビ」ともいわれる。
調味料やおさけを作るときに、米や麦、ま
めなどを発酵させて、うまみを作り出すはた
らきをする。



※電子顕微鏡で撮影した画像に色をつけたものです。

ビックリ!
クローズアップ
へん

食べもの

きみのカラダに

げんき
元気をくれる!
!?

この中に
いるよ!

にゅうさんきん

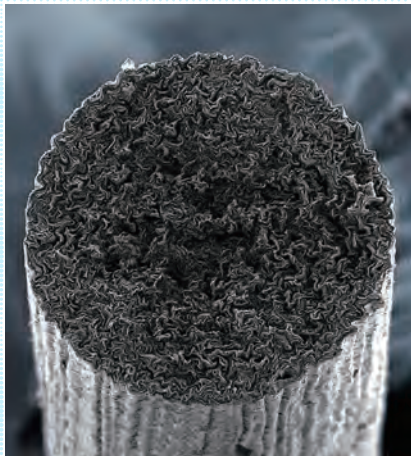
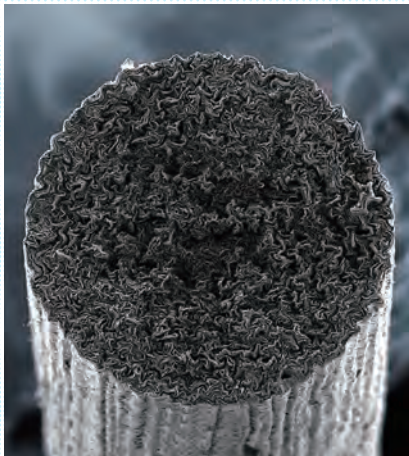
大 き さ
しよく 食 品

やく0.0005~0.01mm
ミリメートル
ヨーグルト、
チーズ、バターなど

とくちょう

ぎゅうにゅう はっ こう
牛乳にまぜて発酵させると、ヨーグルトや
チーズなどができる。食べものを長持ちさ
せ、うまみや風味をよくする。人の体の中
にもすんでいて、おなかの調子をよくする。





※電子顕微鏡で撮影した画像に色をつけたものです。



文字を書ける

黒いはしら!?

こんな
すがた
だよ!



シャープペンシル(しん)

大き さ やく0.3~1.4mm^{ミリメートル}
何につかう 文字を書く^(太さ)

とくちょう

黒い色を出す黒鉛と、しんをかためるものをねり合わせて、1000度もの高温でやいて、あぶらにひたして作る。細くてもおれにくく、こく書ける。

電子けんびきょうって

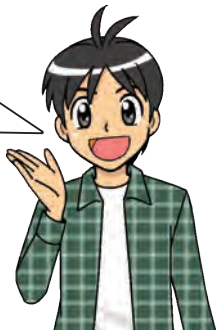
どんなきかい?

人間の目では見えないくらい
小さなものはっきり見えるよ。



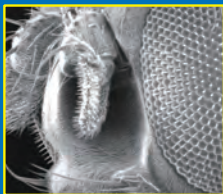
▲電子けんびきょう

4〜25ページでしようかいている
大きな写真は、電子けんびきょうで
さつえいした写真だよ
そこにわかりやすく色をつけたもの
なんだ



見え方をくらべてみよう!

電子けんびきょう
(~100万倍)



とくべつな研究をする
ところにだけあるよ。

こうかく
光学けんびきょう
(~2000倍)



りかしの
理科室にもあるよ。

人の目
(1倍)



きみの目で見たときだよ。