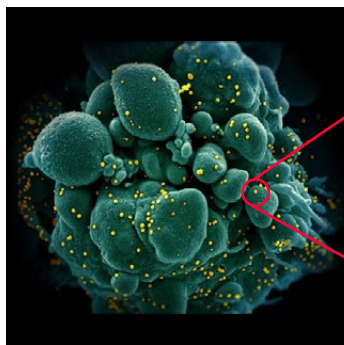


# 新型コロナウイルスの研究に貢献

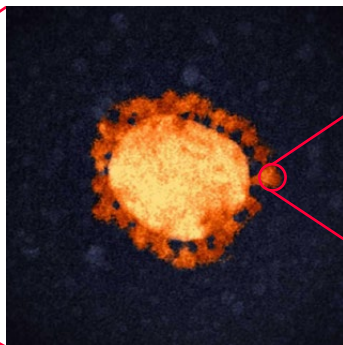
## ターゲット

生体組織のどの細胞に  
コロナウイルスが付着して  
いるかをSEMで観測



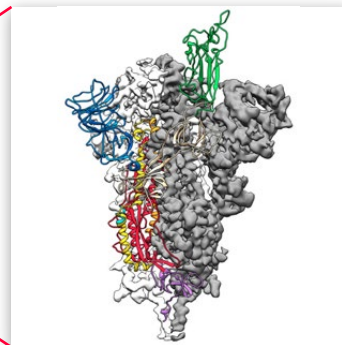
出所：National Institute of Allergy  
and Infectious Diseases.  
※ 弊社の装置で取得したものではありません

コロナウイルスの形態を  
TEMで観測



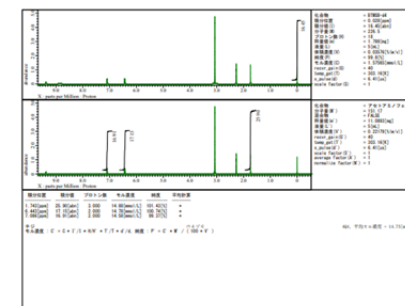
出所：National Institute of Allergy  
and Infectious Diseases.

コロナウイルスと細胞の結合  
部位(スパイクタンパク)を  
クライオTEMで構造解析



出所：Science 13 Mar 2020  
※ 弊社の装置で取得したものではありません

コロナウイルスと戦う薬剤の  
分子構造をNMRで決定



※ 画像はイメージです

## 弊社の 対応機器



SEM



TEM



クライオTEM



NMR

細胞の組織レベルから分子単位での研究まであらゆる段階でJEOL製品が活躍